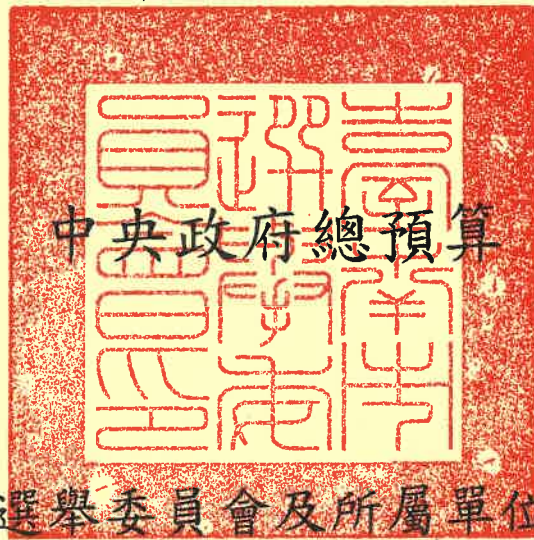


2-12

中華民國112年度



中央選舉委員會及所屬單位預算

臺南市選舉委員會分預算

臺南市選舉委員會編

臺南市選舉委員會

目 次

中華民國 112年度

一、預算總說明	1-3
二、主要表	
(一) 歲入來源別預算表	4
(二) 歲出機關別預算表	5-6
三、附屬表	
(一) 歲出計畫提要及分支計畫概況表	7-10
(二) 各項費用彙計表	11
(三) 歲出一級用途別科目分析表	12-13
(四) 資本支出分析表	14-15
(五) 人事費彙計表	16
(六) 預算員額明細表	17-18
(七) 公務車輛明細表	19
(八) 現有辦公房舍明細表	20-21
(九) 捐助經費分析表	22-23
(十) 歲出按職能及經濟性綜合分類表	24-29
(十一) 委辦經費分析表	30-31

預算總說明

臺南市選舉委員會

預算總說明

中華民國 112年1月1日 起至 112年12月31日 止

一、現行法定職掌：

(一) 機關主要職掌：

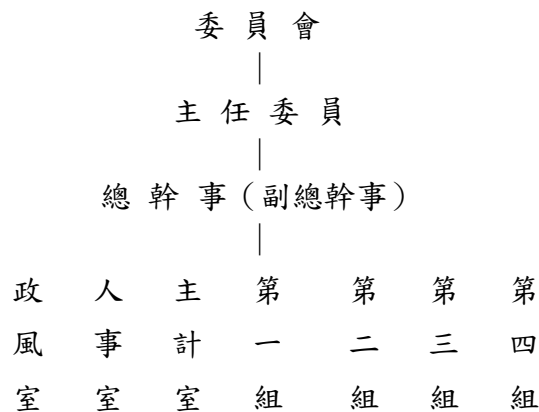
1. 關於立法委員、市議員、市長選舉、罷免事務及監察之辦理事項。
2. 關於里長選舉、罷免事務之計畫、辦理事項。
3. 關於里長選舉、罷免之監察事項。
4. 關於依法發佈選舉、罷免之公告事項。
5. 關於里長選舉候選人資格審定、選舉、罷免結果之審查及當選證書之製發事項。
6. 關於選舉、罷免事務進程序之訂定及選舉宣傳之策劃、辦理與協調事項。
7. 關於投票所、開票所之設置及管理事項。
8. 其他有關公職人員選舉、罷免事項。

(二) 內部分層業務：

1. 主任委員執行委員會決議，綜理本會事務並指揮監督所屬職員。
2. 總幹事承主任委員之命，處理本會事務，置副總幹事一人襄助之。
3. 第一組、第二組、第三組、第四組承總幹事之命分掌各該組事務。(不辦理選舉、罷免期間不設置第二組、第三組)。

(三) 組織系統圖與預算員額說明表：

1. 組織系統圖



臺南市選舉委員會

預算總說明

中華民國 112年1月1日 起至 112年12月31日 止

2. 預算員額說明表

職員	工友	技工	駕駛	備註
13	3	1	1	工友1人、駕駛1人，合計2人為超額出缺後減列預算員額。

二、施政目標與重點：

年度重要施政計畫：

工作計畫名稱	重要計畫項目	實施內容
歲出部分： 選舉業務	一、辦理第 11 屆立法委員選舉。	一、辦理第 11 屆立法委員選舉如期順利完成。
地方選舉委員會行政業務	一、維持經常行政工作。 二、對現有選舉法規，參酌實際運作，召集會議會商研討，以使選舉業務更臻周全。	一、一般行政業務工作得能維持繼續推行。 二、經常性之選務工作繼續加以研究，使其不致中斷，俾資選務行政更臻周全，以利業務之推行。

臺南市選舉委員會

預算總說明

中華民國 112年1月1日 起至 112年12月31日 止

三、以前年度計畫實施成果概述：

(一) 前(110)年度計畫實施成果概述：

工作計畫	實施概況	實施成果
歲出部分： 選舉業務	一、辦理全國性公民投票。	一、辦理全國性公民投票如期順利完成。
地方選舉委員會行政業務	一、維持經常行政工作。 二、對現有選舉法規，參酌實際運作，召集會議會商研討，以使選舉業務更臻周全。	一、一般行政業務工作得能維持繼續推行。 二、經常性之選務工作繼續加以研究，使其不致中斷，俾資選務行政更臻周全，以利業務之推行。

(二) 上年度已過期間(自111年1月1日起111年6月30日止) 計畫實施成果概述：

工作計畫	實施概況	實施成果
歲出部分： 地方選舉委員會行政業務	一、維持經常行政工作。 二、對現有選舉法規，參酌實際運作，召集會議會商研討，以使選舉業務更臻周全。	一、一般行政業務工作得能維持繼續推行。 二、經常性之選務工作繼續加以研究，使其不致中斷，俾資選務行政更臻周全，以利業務之推行。

本 頁 空 白

主 要 表

臺南市選舉委員會
歲入來源別預算表
中華民國 112 年度

經費門併計

單位：新臺幣千元

科 目				本年度預算數	上年度預算數	前年度決算數	本年度與 上年度比較	說 明
款	項	目	節					
						668		
				合 計				
2				0400000000 罰款及賠償收入		665		
	15			0403670000 中央選舉委員會及所屬		665		
		1		0403670100 罰金罰鍰及怠金		650		
			1	0403670101 罰金罰鍰		650		
			3	0403670300 賠償收入		15		
			1	0403670301 一般賠償收入		15		
4				0700000000 財產收入		3		
	16			0703670000 中央選舉委員會及所屬		3		
			2	0703670500 廢舊物資售價		3		

臺南市選舉委員會
歲出機關別預算表
中華民國 112 年度

經資門併計

單位：新臺幣千元

科 目				本年度 預算數	上年度 預算數	前年度 決算數	本年度與 上年度比較	說 明
款	項	目	節					
2								
	11			120,492	20,538	138,938	99,954	
				120,492	20,538	138,938	99,954	
		2		98,504	-	118,332	98,504	本年度預算數之內容與上年度之比較如下： 1. 人事費730千元，較上年度增列730千元為： (1) 增列加班值班費730千元。 2. 業務費97,612千元，較上年度增列97,612千元為： (1) 增列教育訓練費4,243千元。 (2) 增列通訊費160千元。 (3) 增列其他業務租金961千元。 (4) 增列兼職費2,371千元。 (5) 增列臨時人員酬金280千元。 (6) 增列按日按件計資酬金50,973千元。 (7) 增列委辦費10,524千元。 (8) 增列物品7,245千元。 (9) 增列一般事務費20,304千元。 (10) 增列車輛及辦公器具養護費135千元。 (11) 增列國內旅費296千元。 (12) 增列運費120千元。 3. 設備及投資162千元，較上年度增列162千元。 (1) 增列雜項設備費162千元。
		3		21,988	20,538	20,606	1,450	本年度預算數之內容與上年度之比較如下： 1. 人事費18,542千元，較上年度增列926千元為： (1) 增列法定編制人員待遇653千元。 (2) 增列技工及工友待遇79千元。 (3) 增列獎金43千元。 (4) 減列其他給與11千元。 (5) 增列加班值班費2千元。

臺南市選舉委員會
歲出機關別預算表
中華民國 112 年度

經資門併計

單位：新臺幣千元

科 目				本年度 預算數	上年度 預算數	前年度 決算數	本年度與 上年度比較	說 明
款	項	目	節					
								(6)增列退休離職儲金85千元。 (7)增列保險75千元。 2.業務費3,003千元，較上年度增列9千元為： (1)減列水電費24千元。 (2)增列通訊費53千元。 (3)減列物品18千元。 (4)減列一般事務費3千元。 (5)增列房屋建築養護費175千元。 (6)減列設施及機械設備養護費75千元。 (7)減列國內旅費9千元。 3.獎補助費18千元，較上年度無增減。 4.設備及投資425千元，較上年度增列425千元。 (1)增列雜項設備費425千元。

本 頁 空 白

附 屬 表

臺南市選舉委員會
歲出計畫提要及分支計畫概況表
中華民國112年度

經資門併計

單位：新臺幣千元

工作計畫名稱及編號	3703671000 選舉業務	預算金額	98,504
計畫內容： 辦理第11屆立法委員選舉。		預期成果： 辦理第11屆立法委員選舉，順利完成。	
分支計畫及用途別科目	金額	承辦單位	說明
04 第11屆立法委員選舉	98,504	臺南市選舉委員會	1. 辦理立法委員選舉超時加班、選票印製、提領、保管等負責及督導人員加班費730千元。
1000 人事費	730		
1040 加班值班費	730		
2000 業務費	97,612		2. 業務費97,612千元：
2003 教育訓練費	4,243		(1) 辦理選舉講習費：投開票所工作人員講習會1,536所，編造選舉人名冊工作人員講習會，每人次200元（含交通費）計4,243千元。
2009 通訊費	160		(2) 選舉期間所需各項郵電等通訊費，每月40,000元，計160千元。
2021 其他業務租金	961		(3) 租用及搭建臨時投開票所費用計961千元。
2030 兼職費	2,371		(4) 辦理選舉期間兼職人員兼職費2,371千元：按監察小組委員月支6,000元；顧問月支3,000元；臨兼人員月支簡兼7,000元，薦兼6,000元，委兼5,000元；常兼人員月支簡兼3,500元，薦兼3,000元，委兼2,500元計。
2033 臨時人員酬金	280		(5) 臨時人員酬金2人，月支35,000元，計280千元。
2036 按日按件計資酬金	50,973		(6) 按日按件計資酬金50,973千元： <1>講師鐘點費529千元（內聘講師每小時1,000元）。
2039 委辦費	10,524		<2>投票通知單列印、校對費、選舉公報及投票通知單裝訂、整理、分發費、選舉人名冊編造費及投開票所工作人員工作費等50,444千元。
2051 物品	7,245		(7) 委辦費10,524千元，係委託區公所經費（選務作業中心工作人員兼職費及業務費）9,414千元及戶政事務所經費1,110千元。
2054 一般事務費	20,304		<1>兼職費5,765千元。
2066 車輛及辦公器具養護費	135		<2>業務費3,649千元，包括：
2072 國內旅費	296		#1. 人口數未滿3萬人之鄉鎮市區公所20所。
2081 運費	120		#2. 人口數3萬人以上未滿6萬人之鄉鎮市區公所7所。
3000 設備及投資	162		
3035 雜項設備費	162		

臺南市選舉委員會
歲出計畫提要及分支計畫概況表
中華民國112年度

經資門併計

單位：新臺幣千元

工作計畫名稱及編號	3703671000 選舉業務	預算金額	98,504
分支計畫及用途別科目	金額	承辦單位	說明
			<p>#3. 人口數6萬人以上未滿9萬人之鄉鎮市區公所5所。</p> <p>#4. 人口數12萬人以上未滿15萬人之鄉鎮市區公所2所。</p> <p>#5. 人口數18萬人以上未滿21萬人之鄉鎮市區公所2所。</p> <p>#6. 人口數21萬人以上未滿24萬人之鄉鎮市區公所1所。</p> <p><3>戶政事務所經費：每所（辦公處）30,000元，18所（共37個辦公處）計1,110千元。</p> <p>(8)辦理選舉期間所需文具紙張、耗材、投開票所應用物品、油料等物品7,245千元。</p> <p>(9)辦理選舉期間一般事務費20,304千元，包括：</p> <p><1>印製選舉票、選舉公報、投開票所工作人員手冊、宣傳資料、印製選舉報告書、會議費、提領選舉票誤餐費、開票作業中心、各項事務性雜支等13,520千元。</p> <p><2>媒體政策及業務宣導費70千元，宣導品20千元，合共90千元。</p> <p><3>辦理公辦政見發表會之電視時段費、錄製費等1,200千元。</p> <p><4>投開票所茶水、餐費、佈置、清潔等經費，以每所3,577元，1,536所，計5,494千元。</p> <p>(10)遮屏等修繕及養護費135千元。</p> <p>(11)辦理選舉所需國內旅費296千元，運費120千元。</p> <p>3.汰購選務設備、事務設備、安全設備等162千元。</p>

臺南市選舉委員會
歲出計畫提要及分支計畫概況表
中華民國112年度

經資門併計

單位：新臺幣千元

工作計畫名稱及編號	3703671100 地方選舉委員會行政業務	預算金額	21,988
計畫內容： 一般行政管理工作及召開選舉業務會議，協調會議，選務問題專案研究會議，辦理選務研究發展工作，充實選舉資料，樹立公職人員選舉、罷免制度，健全監察業務。		預期成果： 建立統一觀念及作法，使現行法令深入群眾，增進公職人員選舉之績效，使選舉、罷免、監察業務得順利推展。	
分支計畫及用途別科目	金額	承辦單位	說 明
01 人員維持費	20,305	臺南市選舉委員會	1.人事費18,542千元，係包括專任職員13人、技工1人、駕駛1人、工友3人計，年需薪俸、專業加給、主管加給，考績及年終工作獎金，休假補助，實施退撫新制政府應負擔退休離職儲金，政府負擔公保、勞保及健保保費。 2.業務費1,745千元，係包括委員、監察小組委員18人，每人每月6,000元，兼職人員簡兼5人，每人每月3,500元，薦兼6人，每人每月3,000元。 3.獎補助費18千元，係退休退職人員三節慰問金，以退休退職人員3人，每人每節2,000元計。
1000 人事費	18,542		
1015 法定編制人員待遇	10,033		
1025 技工及工友待遇	2,053		
1030 獎金	3,031		
1035 其他給與	280		
1040 加班值班費	654		
1050 退休離職儲金	1,245		
1055 保險	1,246		
2000 業務費	1,745		
2030 兼職費	1,745		
4000 獎補助費	18		
4085 獎勵及慰問	18		
02 基本行政工作維持費	1,683	臺南市選舉委員會	
2000 業務費	1,258		
2006 水電費	352		
2009 通訊費	80		
2018 資訊服務費	12		
2024 稅捐及規費	24		
2027 保險費	10		
2051 物品	42		
2054 一般事務費	280		
2063 房屋建築養護費	260		
2066 車輛及辦公器具養護費	60		
2069 設施及機械設備養護費	57		
2072 國內旅費	81		
3000 設備及投資	425		
3035 雜項設備費	425		

臺南市選舉委員會
歲出計畫提要及分支計畫概況表
 中華民國112年度

經資門併計

單位：新臺幣千元

工作計畫名稱及編號	3703671100 地方選舉委員會行政業務	預算金額	21,988
分支計畫及用途別科目	金額	承辦單位	說明
			2.設備及投資425千元，係汰購影印機、分頁裝訂機、投影機及投影布幕等經費。

**臺南市選舉委員會
各項費用彙計表**

中華民國112年度

單位：新臺幣千元

工作計畫名稱及編號 第一、二級用途別 科目名稱及編號	3703671000 選舉業務	3703671100 地方選舉委員會行政業務			合 計
合 計	98,504	21,988			120,492
1000 人事費	730	18,542			19,272
1015 法定編制人員待遇	-	10,033			10,033
1025 技工及工友待遇	-	2,053			2,053
1030 獎金	-	3,031			3,031
1035 其他給與	-	280			280
1040 加班值班費	730	654			1,384
1050 退休離職儲金	-	1,245			1,245
1055 保險	-	1,246			1,246
2000 業務費	97,612	3,003			100,615
2003 教育訓練費	4,243	-			4,243
2006 水電費	-	352			352
2009 通訊費	160	80			240
2018 資訊服務費	-	12			12
2021 其他業務租金	961	-			961
2024 稅捐及規費	-	24			24
2027 保險費	-	10			10
2030 兼職費	2,371	1,745			4,116
2033 臨時人員酬金	280	-			280
2036 按日按件計資酬金	50,973	-			50,973
2039 委辦費	10,524	-			10,524
2051 物品	7,245	42			7,287
2054 一般事務費	20,304	280			20,584
2063 房屋建築養護費	-	260			260
2066 車輛及辦公器具養護費	135	60			195
2069 設施及機械設備養護費	-	57			57
2072 國內旅費	296	81			377
2081 運費	120	-			120
3000 設備及投資	162	425			587
3035 雜項設備費	162	425			587
4000 獎補助費	-	18			18
4085 獎勵及慰問	-	18			18

臺南市選
歲出一級用途
中華民國

科 目				經 常 支				
款	項	目	節	名 稱	人事費	業務費	獎補助費	債務費
2				行政院主管				
	11			中央選舉委員會及所屬	19,272	100,615	18	-
				民政支出	19,272	100,615	18	-
		2		選舉業務	730	97,612	-	-
		3		地方選舉委員會行政業務	18,542	3,003	18	-

舉委員會
別科目分析表
112年度

單位：新臺幣千元

出		資本支出					合計
預備金	小計	業務費	設備及投資	獎補助費	預備金	小計	
-	119,905	-	587	-	-	587	120,492
-	119,905	-	587	-	-	587	120,492
-	98,342	-	162	-	-	162	98,504
-	21,563	-	425	-	-	425	21,988

科 目				設 備				
款	項	目	節	名 稱 及 編 號	土地	房屋建築及設備	公共建設及設施	機械設備
2				0003000000 行政院主管				
	11			0003670000 中央選舉委員會及所屬	-	-	-	-
				3703670000 民政支出	-	-	-	-
		2		3703671000 選舉業務	-	-	-	-
		3		3703671100 地方選舉委員會行政業務	-	-	-	-

舉委員會
分析表
112年度

單位：新臺幣千元

及		投			其他資本支出	合 計
運輸設備	資訊軟體設備	雜項設備	權 利	投 資		
-	-	587	-	-	-	587
-	-	587	-	-	-	587
-	-	162	-	-	-	162
-	-	425	-	-	-	425

臺南市選舉委員會
人事費彙計表
中華民國112年度

單位：新臺幣千元

人 事 費 別	金 額	說 明
一、民意代表待遇	-	
二、政務人員待遇	-	
三、法定編制人員待遇	10,033	
四、約聘僱人員待遇	-	
五、技工及工友待遇	2,053	
六、獎金	3,031	
七、其他給與	280	
八、加班值班費	1,384	
九、退休退職給付	-	
十、退休離職儲金	1,245	
十一、保險	1,246	
十二、調待準備	-	
合 計	19,272	

本 頁 空 白

**臺南市選
預算員額**
中華民國

科 目				員 額 (單位：														
款	項	目	節 名 稱	職 員		警 察		法 警		駐 警		工 友		技 工		駕 駛		
				本年度	上年度	本年度	上年度	本年度	上年度	本年度	上年度	本年度	上年度	本年度	上年度	本年度	上年度	
2																		
	11			0003000000 行政院主管														
				0003670000 中央選舉委員會及 所屬	13	13	-	-	-	-	-	-	3	3	1	1	1	1
		3		3703671100 地方選舉委員會行 政業務	13	13	-	-	-	-	-	-	3	3	1	1	1	1

舉委員會
明細表
112年度

單位：新臺幣千元

人)								年 需 經 費			說 明
聘 用		約 僱		駐外雇員		合 計		本 年 度	上 年 度	比 較	
本 年 度	上 年 度	本 年 度	上 年 度	本 年 度	上 年 度	本 年 度	上 年 度				
-	-	-	-	-	-	18	18	17,888	16,964	924	
-	-	-	-	-	-	18	18	17,888	16,964	924	1.年需經費不含加班值班費。 2.本年度「選舉業務」計畫項下編列：辦理第11屆立法委員選舉臨時人員2人，選舉期間4個月，每月35,000元，計280千元。

**臺南市選舉委員會
公務車輛明細表**

中華民國112年度

單位：新臺幣千元

車輛數	車輛種類	乘客人數 不含司機	購置 年月	汽缸總 排氣量 (立方公分)	油料費			養護費	其他	備註
					數量(公升)	單價(元)	金額			
現有車輛：										
1	小客貨兩用車	5	100.04	2,700	415	31.30	13	42	24	9335-E3。(臺南市選舉委員會)
2	燃油機車	1	97.04	124	32	31.30	1	2	2	856-DVB。(臺南市選舉委員會) 991-CMH。(臺南市選舉委員會)
	合計				447		14	44	26	

本 頁 空 白

預算員額： 職員 13 人 技工 1 人
 警察 0 人 駕駛 1 人
 法警 0 人 聘用 0 人
 駐警 0 人 約僱 0 人
 工友 3 人 駐外雇員 0 人

合計： 18 人

臺南市選
 現有辦公房

中華民國

區 分	自有				無償借用		
	單位數	面積	取得成本	年需養護費	單位數	面積	年需養護費
一、辦公房屋	1	2,316.99	37,968	260	-	-	-
二、機關宿舍		-	-	-	-	-	-
1 首長宿舍		-	-	-	-	-	-
2 單房間職務宿舍		-	-	-	-	-	-
3 多房間職務宿舍		-	-	-	-	-	-
三、其他		-	-	-	-	-	-
合 計		2,316.99	37,968	260	-	-	-

舉委員會

舍明細表

112年度

單位：新臺幣千元，平方公尺

有償租用或借用					合計			
單位數	面積	押金	租金	年需養護費	面積	押金	租金	年需養護費
	-	-	-	-	2,316.99	-	-	260
	-	-	-	-	-	-	-	-
	-	-	-	-	-	-	-	-
	-	-	-	-	-	-	-	-
	-	-	-	-	-	-	-	-
	-	-	-	-	-	-	-	-
	-	-	-	-	2,316.99	-	-	260

捐 助 計 畫	計 畫 起 訖 年 度	捐 助 對 象	捐 助 內 容	捐 助
				經 常 人 事 費
合計				-
1.對個人之捐助				-
4085 獎勵及慰問				-
(1)3703671100				-
地方選舉委員會行政業務				
[1]退休退職人員三節慰問金	01 112-112	退休退職人員	退休退職人員三節慰問金	-

舉委員會
分析表
112年度

單位：新臺幣千元

經 費		之 用 途		分 析
門		資 本 門		合 計
業 務 費	其 他	營 建 工 程	其 他	
-	18	-	-	18
-	18	-	-	18
-	18	-	-	18
-	18	-	-	18
-	18	-	-	18

臺南市選
歲出按職能及經
中華民國

職能 別分類	經濟性 分類	經 常			
		受僱人員報酬	商品及勞務購買支出	債務利息	土地租金支出
總 計		74,641	45,246	-	-
01 一般公共事務		74,641	45,246	-	-

舉委員會
濟性綜合分類表
112年度

單位：新臺幣千元

支 出				經常支出合計
對企業	經常 對家庭及民間 非營利機構	移 轉 對政府	對國外	
-	18	-	-	119,905
-	18	-	-	119,905

臺南市選
歲出按職能及經
中華民國

職能 別分類	經濟性 分類	資本			
		投資及增資			資
		對營業基金	對非營業特種基金	對民間企業	對企業
總計		-	-	-	-
01 一般公共事務		-	-	-	-

舉委員會
濟性綜合分類表
112年度

單位：新臺幣千元

支			出	
本	移	轉	土地購入	無形資產購入
對家庭及民間 非營利機構	對政府	對國外		
-	-	-	-	-
-	-	-	-	-

臺南市選
歲出按職能及經
中華民國

職能 別分類	經濟性 分類	資 本			
		固 定 資 本			
		住宅	非住宅房屋	營建工程	運輸工具
總 計		-	-	-	-
01 一般公共事務		-	-	-	-

舉委員會
濟性綜合分類表
112年度

單位：新臺幣千元

支			出		總計
形	成		資本支出合計		
資訊軟體	機器及其他設備	土地改良			
-	587	-	587		120,492
-	587	-	587		120,492

委 辦 計 畫	計 畫 起 訖 年 度	委 辦 內 容	委 辦	
			經 常	
			用 人 費 用	業 務 費 用
合計			-	10,524
1.3703671000 選舉業務			-	10,524
(1)委託區公所經費	112-112	委託區公所經費(選務作業中心工作人員兼職費及業務費)及戶政事務所經費	-	10,524

舉委員會
分析表
112年度

單位：新臺幣千元

經 費 之 用 途 分 析					
門	資	本	門	合	計
其 他	設 備 購 置	其 他	其 他		
-	-	-	-		10,524
-	-	-	-		10,524
-	-	-	-		10,524