

中華民國112年度

中央政府總預算

中央選舉委員會及所屬單位預算

臺中市選舉委員會分預算

臺中市選舉委員會編

臺中市選舉委員會

目次

中華民國112年度

| 書表名稱 | 頁次 |
|-------------------------|----|
| 一、預算總說明 | 01 |
| 二、主要表 | |
| (一) 歲入來源別預算表 | 09 |
| (二) 歲出機關別預算表 | 10 |
| 三、附屬表 | |
| (一) 歲入項目說明提要表 | |
| 1. 罰款及賠償收入—罰金罰鍰及怠金—罰金罰鍰 | 11 |
| 2. 其他收入—雜項收入—其他雜項收入 | 12 |
| (二) 歲出計畫提要及分支計畫概況表 | |
| 1. 選舉業務 | 13 |
| 2. 地方選舉委員會行政業務 | 15 |
| (三) 各項費用彙計表 | 16 |
| (四) 歲出一級用途別科目分析表 | 18 |
| (五) 資本支出分析表 | 20 |
| (六) 人事費彙計表 | 23 |
| (七) 預算員額明細表 | 24 |
| (八) 公務車輛明細表 | 27 |
| (九) 現有辦公房舍明細表 | 28 |
| (十) 捐助經費分析表 | 32 |
| (十一) 歲出按職能及經濟性綜合分類表 | 34 |
| (十二) 委辦經費分析表 | 40 |
| (十三) 媒體政策及業務宣導費彙計表 | 43 |

一、預算總說明

臺中市選舉委員會

預算總說明

中華民國 112 年度

一、現行法定職掌

本會組織遵照行政院令頒之組織規程之規定，置總幹事、副總幹事及第一、二、三、四組、人事室、主計室、政風室等七單位，但前述組室不辦理選舉、罷免期間，僅設置第一組、第四組、人事室、主計室及政風室等五單位，詳如組織系統圖及員額編制表。

(一) 本會主要職掌

1. 總統、副總統、立法委員、市議員、市長選舉、罷免、全國性公民投票及監察事務之辦理。
2. 山地原住民區（以下簡稱原住民區）民代表、原住民區長、里長選舉、罷免、地方性公民投票事務之計畫、辦理、指揮監督及監察事務。
3. 原住民區民代表選舉區劃分之規劃辦理。
4. 選舉、罷免及公民投票有關公告之發布。
5. 原住民區民代表、原住民區長、里長選舉候選人資格、選舉、罷免、地方性公民投票結果之審定及當選證書之製發。
6. 原住民區民代表、原住民區長、里長選舉、罷免事務、地方性公民投票進程序表之訂定與選舉、罷免宣導之策劃、辦理及協調。
7. 候選人競選費用之補貼。
8. 投票所、開票所之設置及管理。
9. 開票統計作業規劃及資訊業務之處理。
10. 其他有關選舉、罷免、公民投票事項。

(二) 內部分層業務

第一組：

掌理下列事項：

1. 總統、副總統、立法委員、市議員、市長選舉、罷免及全國性公民投票事務之辦理。
2. 山地原住民區民代表、原住民區長、里長選舉、罷免與地方性公民投票事務之綜合規劃、指揮監督及進程序之規劃、擬訂。
3. 候選人競選費用補貼之辦理。
4. 原住民區民代表選舉區劃分之規劃辦理。
5. 選舉、罷免及公民投票有關公告之發布。
6. 區域與原住民立法委員、市議員、市長、原住民區民代表、原住民區長、里長選舉候選人登記之受理及資格審查。
7. 原住民區民代表、原住民區長、里長選舉競選經費最高金額之訂定、候選人資格、選舉、罷免、地方性公民投票結果審定及當選證書之製發。

8. 投開票所之設置、管理、投開票所工作人員講習訓練、選舉公報、罷免案公告內容、公民投票公報之請購、選舉票、罷免票、公投票之印製、投開票作業之辦理、開票統計作業規劃及資訊業務之處理。
9. 文書、檔案、研考、公關、議事、財產及物品管理。
10. 其他選舉、罷免及公民投票事項。

第二組：

掌理選舉人、罷免案投票人及公民投票投票權人名冊之編造。

第三組：

掌理選舉公報、罷免案公告內容、公民投票公報之編製、校對及印發、公辦政見發表會、公辦電視罷免說明會、選舉宣導及新聞發布。

第四組：

掌理下列事項：

1. 選舉、罷免、公民投票相關選務事項法規與補充規定之研擬、擬釋及編印。
2. 監察小組委員之遴聘與選舉、罷免、公民投票監察事務之規劃及處理。
3. 政見稿及競選、罷免辦事處相關事務之處理。
4. 違反選舉、罷免、公民投票法律裁罰事務、訴願及訴訟之處理。
5. 候選人政治獻金及競選經費相關業務之處理。
6. 投開票所監察人員遴派講習之規劃及辦理。
7. 淨化選舉風氣宣導之規劃及辦理。
8. 選監檢警聯繫會報之辦理。
9. 採購、出納、工友(技工、駕駛)、辦公廳舍及車輛管理維護、公共安全防災、事務管理。
10. 其他行政及支援服務事項。

人事室：

掌理本會人事事項。

主計室：

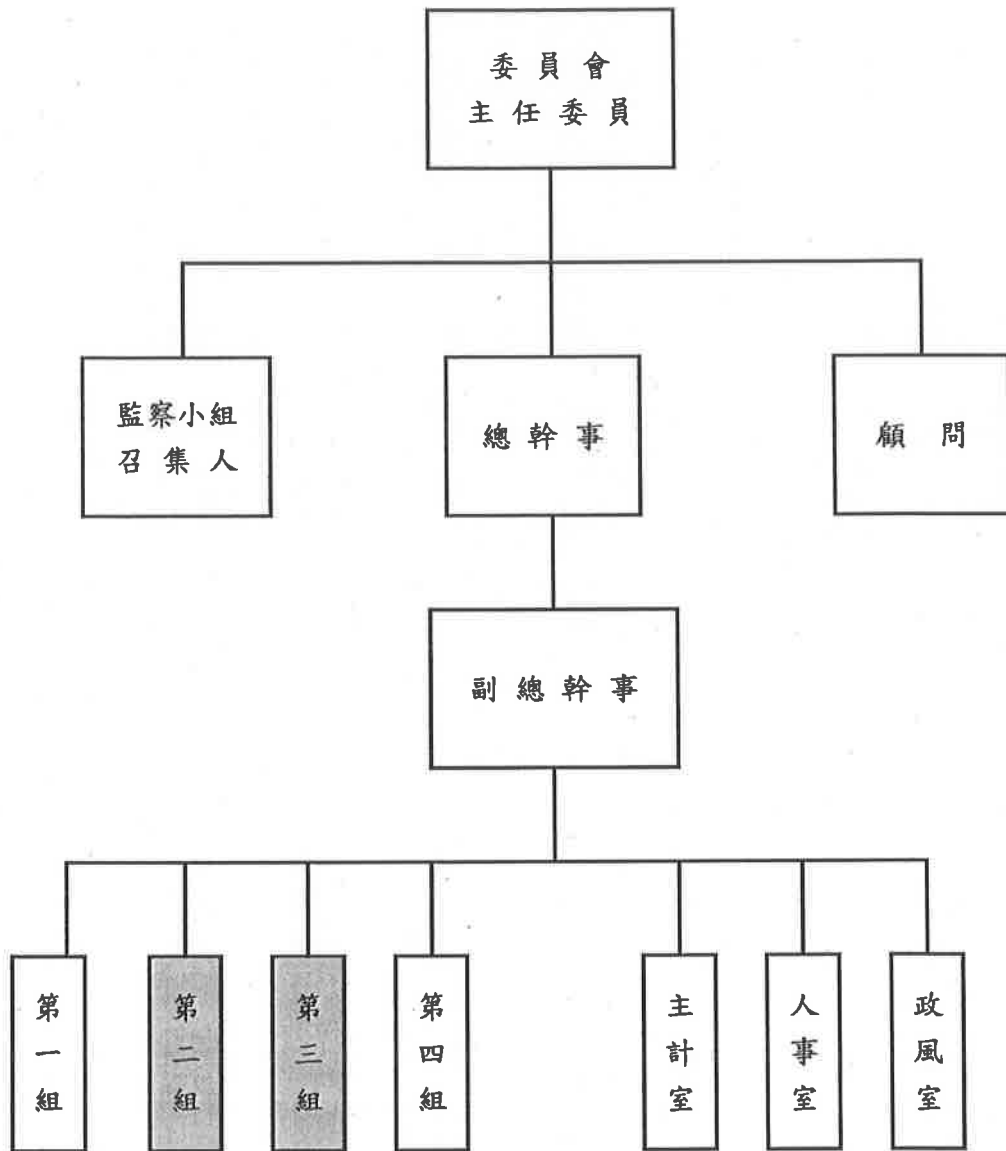
掌理本會歲計、會計及統計事項。

政風室：

掌理本會政風事項。

(三) 組織系統圖及預算員額說明表

1. 組織系統圖



常設



辦理選舉罷免時設置

2. 預算員額說明表

| 臺中市選舉委員會員額編制表（選舉期間） | | | | |
|---------------------|----|-----|-----|--------------------------|
| 職 別 | | 人 數 | | 備 註 |
| | | 專 任 | 兼 任 | |
| 主任委員 | | | 1 | 監察小組委員中五人為常設委員，其中一人為召集人。 |
| 委員 | | | 12 | |
| 監察小組委員 | | | 42 | |
| 顧問 | | | 5 | |
| 總幹事 | | | 1 | |
| 副總幹事 | | 1 | | |
| 組長 | | 2 | 2 | |
| 秘書 | | 1 | | |
| 課長 | | | 11 | |
| 專員 | | 2 | 11 | |
| 課員 | | 4 | 49 | |
| 辦事員 | | 3 | | |
| 書記 | | 1 | | |
| 人事室 | 主任 | | 1 | |
| 主計室 | 主任 | | 1 | |
| 政風室 | 主任 | | 1 | |
| 技工 | | 1 | | |
| 駕駛 | | 1 | | |
| 工友 | | 2 | | |
| 合 計 | 員 | 14 | 137 | |
| | 工 | 4 | | |

臺中市選舉委員會員額編制表

| 職 別 | | 人 數 | | 備 註 |
|--------|----|-----|-----|--------------------------|
| | | 專 任 | 兼 任 | |
| 主任委員 | | | 1 | 監察小組委員中五人為常設委員，其中一人為召集人。 |
| 委員 | | | 12 | |
| 監察小組委員 | | | 5 | |
| 顧問 | | | | |
| 總幹事 | | | 1 | |
| 副總幹事 | | 1 | | |
| 組長 | | 2 | | |
| 秘書 | | 1 | | |
| 課長 | | | | |
| 專員 | | 2 | | |
| 課員 | | 4 | 7 | |
| 辦事員 | | 3 | | |
| 書記 | | 1 | | |
| 人事室 | 主任 | | 1 | |
| 主計室 | 主任 | | 1 | |
| 政風室 | 主任 | | 1 | |
| 技工 | | 1 | | |
| 駕駛 | | 1 | | |
| 工友 | | 2 | | |
| 合 計 | 員 | 14 | 29 | |
| | 工 | 4 | | |

中華民國 112 年度

二、以往年度計畫實施成果及預算執行情形：

(一) 前 (110) 年度計畫實施成果及決算情形：

1、110 年度計畫實施成果：

| 業務計畫 | 實施概況 | 實施成果 |
|-------------|--|------------------------------------|
| 選舉業務 | 依照中央選舉委員會訂定選務工作進行程序表切實辦理全國性公民投票、第 10 屆立法委員臺中市第 2 選舉區陳柏惟罷免案、第 10 屆立法委員臺中市第 2 選舉區缺額補選。 | 均依計畫切實執行。 |
| 地方選舉委員會行政業務 | 依據一般事務原理綜理各項工作。 | 辦理一般行政管理工 作，依照計畫所列實施 要領如期完成。 |

2、110 年度決算辦理情形：

單位：新臺幣千元

| 科目名稱 | 全年度 預算數 | 預算增減數 | | 合計 (A) | 決算數 | | | | 預決算比 較增減數 (B)-(A) |
|---------------------------------|------------|------------|------------|-----------|---------|-------|--------|-----------|-------------------------|
| | | 動支 第一備金 | 動支 第二備金 | | 實現數 | 應付數 | 保留數 | 合計 (B) | |
| 歲入部分： | 48 | - | - | 48 | 61 | - | - | 61 | 13 |
| 0403670101-1 罰金罰鍰 | 5 | - | - | 5 | 10 | - | - | 10 | 5 |
| 0403670301-0 一般賠償收入 | - | - | - | - | 4 | - | - | 4 | 4 |
| 0703670500-3 廢舊物資售價 | - | - | - | - | 2 | - | - | 2 | 2 |
| 1203670210-2 其他雜項收入 | 43 | - | - | 43 | 45 | - | - | 45 | 2 |
| 歲出部分： | 109,874 | 400 | 96,985 | 207,259 | 126,518 | 1,291 | 67,111 | 194,920 | -12,339 |
| 3703671000-5 選舉業務 | 86,874 | - | 96,985 | 183,859 | 104,199 | 1,291 | 67,111 | 172,601 | -11,258 |
| 3703671100-0 地方選舉委員 會行政業務 | 23,000 | 400 | - | 23,400 | 22,319 | - | - | 22,319 | -1,081 |

中華民國 112 年度

(二) 上 (111) 年度已過期間 (自 111 年 1 月 1 日起至 111 年 12 月 31 日止) 計畫實施及預算執行情形：

1、111 年度計畫實施成果：

| 業務計畫 及工作計畫名稱 | 實施概況 | 實施成果 |
|-----------------|-------------------------------------|-----------------------|
| 選舉業務 | 依照中央選舉委員會訂定選務工作進程序表切實辦理憲法修正案公民複決投票。 | 依照計畫切實執行。 |
| 地方選舉委員會行政業務 | 依據一般事務原理綜理各項工作。 | 配合辦理一般行政工作，預算執行達 97%。 |

2、111 年度已過期間(自 111 年 1 月 1 日起至 111 年 12 月 31 日止)預算執行情形：

單位：新臺幣千元

| 科目名稱 | 全年度 預算數 | 預算增減數 | | 預算數 合計 (1) | 決算數 | | | 預決算比 較增減數 (4)-(1) |
|---------------------------------|------------|-----------------|-----------------|------------------|------------|-------------------------------|-----------------------|-------------------------|
| | | 動支 第一 預備金 | 動支 第二 預備金 | | 實現數 (2) | 應收 (付)數 及 保留數 (3) | 合計 (4)=(2)+ (3) | |
| 歲入部分： | 43 | - | - | 43 | 1,524 | 388 | 1,912 | 1,869 |
| 0403670101-1 罰金罰鍰 | - | - | - | - | 877 | 388 | 1,265 | 1,265 |
| 0403670201-6 沒入金 | - | - | - | - | 600 | - | 600 | 600 |
| 1203670201-1 收回以前年度歲出 | - | - | - | - | 6 | - | 6 | 6 |
| 1203670210-2 其他雜項收入 | 43 | - | - | 43 | 41 | - | 41 | -2 |
| 歲出部分： | 22,774 | 497 | 45,177 | 68,448 | 57,443 | 584 | 58,027 | -10,421 |
| 3703671000-5 選舉業務 | - | - | 45,177 | 45,177 | 35,517 | - | 35,517 | -9,660 |
| 3703671100-0 地方選舉委員會 行政業務 | 22,774 | 497 | - | 23,271 | 21,926 | 584 | 22,510 | -761 |

中華民國 112 年度

三、本 (112) 年度施政 (業務) 計畫重點與預算配合情形暨預期施政績效

(一) 112 年度施政計畫重點及預期績效：

| 業務及工作計畫名稱 | 計畫重點 | 預期績效 |
|-------------|--|--|
| 選舉業務 | 依照中央選舉委員會訂定選務工作進程序表切實辦理第 11 屆立法委員選舉。 | 依照計畫目標切實執行，完成各項工作。 |
| 地方選舉委員會行政業務 | 1. 行政管理事項。 2. 召開委員會議。 3. 選舉業務之推行及檢討。 4. 召開監察小組委員會議。 | 1. 對選舉有關業務及委員會各項會議召開隨時配合支援，圓滿達成任務。 2. 依照計畫目標切實執行各項工作。 |

(二) 112 年度預算提要：

單位：新臺幣千元

| 科目名稱 | 全年度預算數 | | |
|-------------------------------|---------|---------|-----|
| | 合計 | 經常門 | 資本門 |
| 歲入部分： | 41 | 41 | - |
| 0403670101 罰金罰鍰 | 5 | 5 | - |
| 1203670210 其他雜項收入 | 36 | 36 | - |
| 歲出部分： | 143,086 | 143,086 | - |
| 3703671000 選舉業務 | 119,866 | 119,866 | - |
| 3703671100 地方選舉委員會 行政業務 | 23,220 | 23,220 | - |

二、主要表

臺中市選舉委員會
歲入來源別預算表
中華民國112年度

經資門併計

單位：新臺幣千元

| 款 | 項 | 目 | 節 | 名稱及編號 | 本年度 預算數 | 上年度 預算數 | 前年度 決算數 | 本年度與 上年度比較 | 說 明 |
|---|----|---|---|--------------------------|------------|------------|------------|---------------|---------------------------------|
| | | | | 合 計 | 41 | 43 | 61 | -2 | |
| 2 | | | | 0400000000 罰款及賠償收入 | 5 | - | 14 | 5 | |
| | 14 | | | 0403670000 中央選舉委員會及所屬 | 5 | - | 14 | 5 | |
| | | 1 | | 0403670100 罰金罰鍰及息金 | 5 | - | 10 | 5 | |
| | | | 1 | 0403670101 罰金罰鍰 | 5 | - | 10 | 5 | 5 本年度預算數係辦理全國性公民投票違反公民投票法之裁罰收入。 |
| | | 2 | | 0403670300 賠償收入 | - | - | 4 | - | |
| | | | 1 | 0403670301 一般賠償收入 | - | - | 4 | - | |
| 4 | | | | 0700000000 財產收入 | - | - | 2 | - | |
| | 16 | | | 0703670000 中央選舉委員會及所屬 | - | - | 2 | - | |
| | | 1 | | 0703670500 廢舊物資售價 | - | - | 2 | - | |
| 7 | | | | 1200000000 其他收入 | 36 | 43 | 45 | -7 | |
| | 16 | | | 1203670000 中央選舉委員會及所屬 | 36 | 43 | 45 | -7 | |
| | | 1 | | 1203670200 雜項收入 | 36 | 43 | 45 | -7 | |
| | | | 2 | 1203670210 其他雜項收入 | 36 | 43 | 45 | -7 | -7 本年度預算數係使用停車場之停車費收入。 |

**臺中市選舉委員會
歲出機關別預算表**

中華民國 112 年度

經費門併計

單位：新臺幣千元

| 科 目 | | | | 本年度 預算數 | 上年度 預算數 | 前年度 決算數 | 本年度與 上年度比較 | 說 明 |
|-----|----|---|---|------------|------------|------------|---------------|-----|
| 款 | 項 | 目 | 節 | | | | | |
| 2 | | | | | | | | |
| | 11 | | | | | | | |
| | | | | | | | | |
| | | | | | | | | |
| | | | 2 | | | | | |
| | | | | | | | | |
| | | | 3 | | | | | |

三、附屬表

**臺中市選舉委員會
歲入項目說明提要表**

中華民國112年度

單位：新臺幣千元

| | | | | | |
|----------------|-----------------------|----------------------|------|---|------|
| 來源子目及 細目與編號 | 0403670100 罰金罰鍰及息金 | -0403670101 -罰金罰鍰 | 預算金額 | 5 | 承辦單位 |
| 歲 入 項 目 說 明 | | | | | |

一、項目內容

二、法令依據

| 金 額 | | | | 及 說 明 | | |
|-----|----|---|---|------------------------------|-----|-------------------------------|
| 款 | 項 | 目 | 節 | 名 稱 | 金 額 | 說 明 |
| 2 | | | | 0400000000 罰款及賠償收入 | 5 | |
| | 14 | | | 0403670000 中央選舉委員會及 所屬 | 5 | |
| | | | 1 | 0403670100 罰金罰鍰及息金 | 5 | |
| | | | 1 | 0403670101 罰金罰鍰 | 5 | 本年度預算數係辦理全國性公民投票違反公民投票法之裁罰收入。 |

**臺中市選舉委員會
歲入項目說明提要表**

中華民國112年度

單位：新臺幣千元

| | | | | | |
|--------------------|--------------------|------------------------|------|----|------|
| 來源子目及 細目與編號 | 1203670200 雜項收入 | -1203670210 -其他雜項收入 | 預算金額 | 36 | 承辦單位 |
| 歲 入 項 目 說 明 | | | | | |

一、項目內容

停車場停車費收入。

二、法令依據

依臺中市西區自由路一段150號合署辦公大樓停車場車位管理要點辦理。

| 金 額 及 說 明 | | | | | | |
|-----------|----|---|---|------------------------------|-----|---------------------|
| 款 | 項 | 目 | 節 | 名 稱 | 金 額 | 說 明 |
| 7 | | | | 1200000000 其他收入 | 36 | |
| | 16 | | | 1203670000 中央選舉委員會及 所屬 | 36 | |
| | | 1 | | 1203670200 雜項收入 | 36 | |
| | | | 2 | 1203670210 其他雜項收入 | 36 | 本年度預算數係使用停車場之停車費收入。 |

臺中市選舉委員會
歲出計畫提要及分支計畫概況表

經費門併計

中華民國112年度

單位：新臺幣千元

| | | | |
|-----------|-----------------|------|---------|
| 工作計畫名稱及編號 | 3703671000 選舉業務 | 預算金額 | 119,866 |
|-----------|-----------------|------|---------|

計畫內容：
辦理第11屆立法委員選舉。

預期成果：
辦理第11屆立法委員選舉，順利完成。

| 分支計畫及用途別科目 | 金額 | 承辦單位 | 說明 |
|-----------------|---------|----------|---|
| 04 第11屆立法委員選舉 | 119,866 | 臺中市選舉委員會 | 1. 辦理立法委員選舉超時加班、選票印製、提領、保管等負責及督導人員加班費785千元。 |
| 1000 人事費 | 785 | | |
| 1040 加班值班費 | 785 | | |
| 2000 業務費 | 118,901 | | 2. 業務費118,901千元： |
| 2003 教育訓練費 | 5,130 | | (1) 辦理選舉講習費：投開票所工作人員講習會1,872所，編造選舉人名冊工作人員講習會，每人200元（含交通費）計5,130千元。 |
| 2009 通訊費 | 160 | | (2) 選舉期間所需各項郵電等通訊費，每月40,000元，計160千元。 |
| 2021 其他業務租金 | 1,062 | | (3) 租用及搭建臨時投開票所費用計1,062千元。 |
| 2030 兼職費 | 2,688 | | (4) 辦理選舉期間兼職人員兼職費2,688千元：按監察小組委員月支直轄市6,000元、縣市4,500元；顧問月支直轄市3,000元、縣市2,000元；臨兼人員月支簡兼7,000元，薦兼6,000元，委兼5,000元；常兼人員月支簡兼3,500元，薦兼3,000元，委兼2,500元計。 |
| 2033 臨時人員酬金 | 280 | | (5) 臨時人員酬金2人，月支35,000元，計280千元。 |
| 2036 按日按件計資酬金 | 62,874 | | (6) 按日按件計資酬金62,874千元： |
| 2039 委辦費 | 9,658 | | <1> 講師鐘點費415千元（內聘講師每小時1,000元）。 |
| 2051 物品 | 9,212 | | <2> 投票通知單列印、校對費、選舉公報及投票通知單裝訂、整理、分發費、選舉人名冊編造費及投開票所工作人員工作費等62,459千元。 |
| 2054 一般事務費 | 27,295 | | (7) 委辦費9,658千元，係委託鄉鎮市區公所經費（選務作業中心工作人員兼職費及業務費）8,788千元及戶政事務所經費870千元。 |
| 2066 車輛及辦公器具養護費 | 126 | | <1> 兼職費5,045千元。 |
| 2072 國內旅費 | 296 | | <2> 業務費3,743千元，包括： |
| 2081 運費 | 120 | | #1. 人口數未滿3萬人之鄉鎮市區公所5所。 |
| 3000 設備及投資 | 180 | | #2. 人口數3萬人以上未滿6萬人之鄉鎮市區公所5所。 |
| 3035 雜項設備費 | 180 | | #3. 人口數6萬人以上未滿9萬人之鄉鎮市區公所7所。 |

臺中市選舉委員會
歲出計畫提要及分支計畫概況表

經資門併計

中華民國112年度

單位：新臺幣千元

| 工作計畫名稱及編號 | 3703671000 選舉業務 | 預算金額 | 119,866 |
|------------|-----------------|------|---|
| 分支計畫及用途別科目 | 金額 | 承辦單位 | 說明 |
| | | | <p>#4. 人口數9萬人以上未滿12萬人之鄉鎮市區公所4所。</p> <p>#5. 人口數12萬人以上未滿15萬人之鄉鎮市區公所2所。</p> <p>#6. 人口數15萬人以上未滿18萬人之鄉鎮市區公所2所。</p> <p>#7. 人口數18萬人以上未滿21萬人之鄉鎮市區公所1所。</p> <p>#8. 人口數21萬人以上未滿24萬人之鄉鎮市區公所2所。</p> <p>#9. 人口數27萬人以上未滿30萬人之鄉鎮市區公所1所。</p> <p><3>戶政事務所經費：每所30,000元，29所計870千元。</p> <p>(8)辦理選舉期間所需文具紙張、耗材、投開票所應用物品、油料等物品9,212千元。</p> <p>(9)辦理選舉期間一般事務費27,295千元，包括：</p> <p><1>印製選舉票、選舉公報、投開票所工作人員手冊、宣傳資料、印製選舉報告書、會議費、提領選舉票誤餐費、開票作業中心、各項事務性雜支等18,909千元。</p> <p><2>媒體政策及業務宣導費70千元，宣導品20千元，合共90千元。</p> <p><3>辦公辦政見發表會之電視時段費、錄製費等1,600千元。</p> <p><4>投開票所茶水、餐費、佈置、清潔等經費，以每所3,577元，1,872所，計6,696千元。</p> <p>(10)遮屏等修繕及養護費126千元。</p> <p>(11)辦理選舉所需國內旅費296千元，運費120千元。</p> <p>3. 汰購選務設備、事務設備、安全設備等180千元。</p> |

臺中市選舉委員會
歲出計畫提要及分支計畫概況表
中華民國112年度

經資門併計

單位：新臺幣千元

| 工作計畫名稱及編號 | 3703671100 地方選舉委員會行政業務 | 預算金額 | 23,220 |
|--|------------------------|--|--|
| 計畫內容： 一般行政管理工作及召開選舉業務會議，協調會議，選務問題專案研究會議，辦理選務研究發展工作，充實選舉資料，樹立公職人員選舉、罷免制度，健全監察業務。 | | 預期成果： 建立統一觀念及作法，使現行法令深入群眾，增進公職人員選舉之績效，使選舉、罷免、監察業務得順利推展。 | |
| 分支計畫及用途別科目 | 金額 | 承辦單位 | 說明 |
| 01 人員維持費 | 21,797 | 臺中市選舉委員會 | 1. 人事費20,015千元，係包括專任職員14人、技工1人、駕駛1人、工友2人計，年需薪俸、專業加給、主管加給、考績及年終工作獎金、休假補助、實施退撫新制政府應負擔退休離職儲金、政府負擔公保、勞保及健保保費、駕駛、技工及工友超時加班費。 2. 業務費1,758千元，係包括委員、監察小組委員18人，每人每月6,000元，兼職人員簡兼5人，每人每月3,500元，薦兼6人，每人每月3,000元。 3. 獎補助費24千元，係退休退職人員三節慰問金，以退休退職人員4人，每人每節2,000元。 |
| 1000 人事費 | 20,015 | | |
| 1015 法定編制人員待遇 | 11,143 | | |
| 1025 技工及工友待遇 | 1,717 | | |
| 1030 獎金 | 3,460 | | |
| 1035 其他給與 | 288 | | |
| 1040 加班值班費 | 734 | | |
| 1050 退休離職儲金 | 1,260 | | |
| 1055 保險 | 1,413 | | |
| 2000 業務費 | 1,758 | | |
| 2030 兼職費 | 1,758 | | |
| 4000 獎補助費 | 24 | | |
| 4085 獎勵及慰問 | 24 | | |
| 02 基本行政工作維持費 | 1,423 | 臺中市選舉委員會 | |
| 2000 業務費 | 1,423 | | |
| 2006 水電費 | 248 | | |
| 2009 通訊費 | 128 | | |
| 2018 資訊服務費 | 36 | | |
| 2024 稅捐及規費 | 21 | | |
| 2027 保險費 | 10 | | |
| 2051 物品 | 116 | | |
| 2054 一般事務費 | 509 | | |
| 2063 房屋建築養護費 | 95 | | |
| 2066 車輛及辦公器具養護費 | 90 | | |
| 2069 設施及機械設備養護費 | 132 | | |
| 2072 國內旅費 | 38 | | |

臺中市選舉委員會 各項費用彙計表

中華民國112年度

單位：新臺幣千元

| 工作計畫名稱及編號 第一、二級用途別 科目名稱及編號 | 3703671000 選舉業務 | 3703671100 地方選舉委員 會行政業務 | | 合 計 |
|----------------------------------|--------------------|-------------------------------|--|---------|
| 合 計 | 119,866 | 23,220 | | 143,086 |
| 1000 人事費 | 785 | 20,015 | | 20,800 |
| 1015 法定編制人員待遇 | - | 11,143 | | 11,143 |
| 1025 技工及工友待遇 | - | 1,717 | | 1,717 |
| 1030 獎金 | - | 3,460 | | 3,460 |
| 1035 其他給與 | - | 288 | | 288 |
| 1040 加班值班費 | 785 | 734 | | 1,519 |
| 1050 退休離職儲金 | - | 1,260 | | 1,260 |
| 1055 保險 | - | 1,413 | | 1,413 |
| 2000 業務費 | 118,901 | 3,181 | | 122,082 |
| 2003 教育訓練費 | 5,130 | - | | 5,130 |
| 2006 水電費 | - | 248 | | 248 |
| 2009 通訊費 | 160 | 128 | | 288 |
| 2018 資訊服務費 | - | 36 | | 36 |
| 2021 其他業務租金 | 1,062 | - | | 1,062 |
| 2024 稅捐及規費 | - | 21 | | 21 |
| 2027 保險費 | - | 10 | | 10 |
| 2030 兼職費 | 2,688 | 1,758 | | 4,446 |
| 2033 臨時人員酬金 | 280 | - | | 280 |
| 2036 按日按件計資酬金 | 62,874 | - | | 62,874 |
| 2039 委辦費 | 9,658 | - | | 9,658 |
| 2051 物品 | 9,212 | 116 | | 9,328 |
| 2054 一般事務費 | 27,295 | 509 | | 27,804 |
| 2063 房屋建築養護費 | - | 95 | | 95 |
| 2066 車輛及辦公器具養護費 | 126 | 90 | | 216 |
| 2069 設施及機械設備養護費 | - | 132 | | 132 |
| 2072 國內旅費 | 296 | 38 | | 334 |
| 2081 運費 | 120 | - | | 120 |
| 3000 設備及投資 | 180 | - | | 180 |
| 3035 雜項設備費 | 180 | - | | 180 |
| 4000 獎補助費 | - | 24 | | 24 |

**臺中市選舉委員會
各項費用彙計表**
中華民國112年度

單位：新臺幣千元

| 工作計畫名稱及編號 第一、二級用途別 科目名稱及編號 | 3703671000 選舉業務 | 3703671100 地方選舉委員會 行政業務 | | | | 合 計 |
|----------------------------------|--------------------|-------------------------------|--|--|--|-----|
| 4085 獎勵及慰問 | | 24 | | | | 24 |

臺中市選
歲出一級用途
中華民國

| 款 | 科 目 | | | 經 常 支 | | | | |
|---|-----|---|---|-------------|--------|---------|------|-----|
| | 項 | 目 | 節 | 名 稱 | 人事費 | 業務費 | 獎補助費 | 債務費 |
| 2 | | | | 行政院主管 | | | | |
| | 11 | | | 中央選舉委員會及所屬 | 20,800 | 122,082 | 24 | - |
| | | | | 民政支出 | 20,800 | 122,082 | 24 | - |
| | | 2 | | 選舉業務 | 785 | 118,901 | - | - |
| | | 3 | | 地方選舉委員會行政業務 | 20,015 | 3,181 | 24 | - |

舉委員會
別科目分析表
112年度

單位：新臺幣千元

| 出 | | 資本支出 | | | | | 合計 |
|-----|---------|------|-------|------|-----|-----|---------|
| 預備金 | 小計 | 業務費 | 設備及投資 | 獎補助費 | 預備金 | 小計 | |
| - | 142,906 | - | 180 | - | - | 180 | 143,086 |
| - | 142,906 | - | 180 | - | - | 180 | 143,086 |
| - | 119,686 | - | 180 | - | - | 180 | 119,866 |
| - | 23,220 | - | - | - | - | - | 23,220 |

臺中市選
資本支出
中華民國

| 科 目 | | | | 設 備 | | | | |
|-----|----|---|---|--------------------------|----|---------|---------|------|
| 款 | 項 | 目 | 節 | 名 稱 及 編 號 | 土地 | 房屋建築及設備 | 公共建設及設施 | 機械設備 |
| 2 | | | | 0003000000 行政院主管 | | | | |
| | 11 | | | 0003670000 中央選舉委員會及所屬 | | | | |
| | | | | 3703670000 民政支出 | | | | |
| | | 2 | | 3703671000 選舉業務 | | | | |

舉委員會
分析表
112年度

單位：新臺幣千元

| 及 | | 投 | | | 資 | 其他資本支出 | 合 計 |
|------|---------|------|-----|-----|---|--------|-----|
| 運輸設備 | 資訊軟硬體設備 | 雜項設備 | 權 利 | 投 資 | | | |
| - | - | 180 | - | - | - | 180 | |
| - | - | 180 | - | - | - | 180 | |
| - | - | 180 | - | - | - | 180 | |

**臺中市選舉委員會
人事費彙計表**
中華民國112年度

單位：新臺幣千元

| 人 事 費 別 | 金 額 | 說 明 |
|------------|--------|-----|
| 一、民意代表待遇 | - | |
| 二、政務人員待遇 | - | |
| 三、法定編制人員待遇 | 11,143 | |
| 四、約聘僱人員待遇 | - | |
| 五、技工及工友待遇 | 1,717 | |
| 六、獎金 | 3,460 | |
| 七、其他給與 | 288 | |
| 八、加班值班費 | 1,519 | |
| 九、退休退職給付 | - | |
| 十、退休離職儲金 | 1,260 | |
| 十一、保險 | 1,413 | |
| 十二、調待準備 | - | |
| 合 計 | 20,800 | |

臺中市選
預算員額
中華民國

| 科 目 | | | | 員 額 (單位： | | | | | | | | | | | | | | |
|-----|----|---|-------|-------------------------------|-----|-----|-----|-----|-----|-----|-----|-----|-----|-----|-----|-----|-----|---|
| 款 | 項 | 目 | 節 名 稱 | 職 員 | | 警 察 | | 法 警 | | 駐 警 | | 工 友 | | 技 工 | | 駕 駛 | | |
| | | | | 本年度 | 上年度 | 本年度 | 上年度 | 本年度 | 上年度 | 本年度 | 上年度 | 本年度 | 上年度 | 本年度 | 上年度 | 本年度 | 上年度 | |
| 2 | | | | | | | | | | | | | | | | | | |
| | 11 | | | 0003000000 行政院主管 | | | | | | | | | | | | | | |
| | | 3 | | 0003670000 中央選舉委員會及 所屬 | 14 | 14 | - | - | - | - | - | - | 2 | 2 | 1 | 1 | 1 | 1 |
| | | | | 3703671100 地方選舉委員會行 政業務 | 14 | 14 | - | - | - | - | - | - | 2 | 2 | 1 | 1 | 1 | 1 |

舉委員會
明細表
112年度

單位：新臺幣千元

| 人 | | | | | | | | 年 需 經 費 | | | 說 明 |
|-------|-------|-------|-------|-------|-------|-------|-------|---------|--------|-----|--|
| 聘 用 | | 約 僱 | | 駐外雇員 | | 合 計 | | 本 年 度 | 上 年 度 | 比 較 | |
| 本 年 度 | 上 年 度 | 本 年 度 | 上 年 度 | 本 年 度 | 上 年 度 | 本 年 度 | 上 年 度 | | | | |
| - | - | - | - | - | - | 18 | 18 | 19,281 | 18,795 | 486 | 1. 年需經費不含加班值班費。 2. 本年度「選舉業務」計畫項下編列：辦理第11屆立法委員選舉臨時人員2人，選舉期間4個月，每月35,000元，計280千元。 |
| - | - | - | - | - | - | 18 | 18 | 19,281 | 18,795 | 486 | |

**臺中市選舉委員會
公務車輛明細表**
中華民國112年度

單位：新臺幣千元

| 車輛數 | 車輛種類 | 乘客人數 不含司機 | 購置 年月 | 汽缸總 排氣量 (立方公分) | 油料費 | | | 養護費 | 其他 | 備註 |
|-----|-----------------|--------------|----------|----------------------|--------|-------|----|-----|----|----------------------------|
| | | | | | 數量(公升) | 單價(元) | 金額 | | | |
| 1 | 現有車輛： 小客貨兩用車 | 7 | 101.03 | 2,351 | 834 | 31.30 | 26 | 40 | 23 | 8613-J6。 (臺中市選舉 委員會) |
| | 合 計 | | | | 834 | | 26 | 40 | 23 | |

| | | | | |
|-------|----|------|------|-----|
| 預算員額： | 職員 | 14 人 | 技工 | 1 人 |
| | 警察 | 0 人 | 駕駛 | 1 人 |
| | 法警 | 0 人 | 聘用 | 0 人 |
| | 駐警 | 0 人 | 約僱 | 0 人 |
| | 工友 | 2 人 | 駐外雇員 | 0 人 |

合計： 18 人

臺中市選
現有辦公房

中華民國

| 區 分 | 自有 | | | | 無償借用 | | |
|-----------|-----|----------|-------|-------|------|----|-------|
| | 單位數 | 面積 | 取得成本 | 年需養護費 | 單位數 | 面積 | 年需養護費 |
| 一、辦公房屋 | 4 | 2,986.54 | 8,983 | 95 | - | - | - |
| 二、機關宿舍 | | | | | | | |
| 1 首長宿舍 | - | - | - | - | - | - | - |
| 2 單房間職務宿舍 | - | - | - | - | - | - | - |
| 3 多房間職務宿舍 | - | - | - | - | - | - | - |
| 三、其他 | - | - | - | - | - | - | - |

舉委員會

舍明細表

112年度

單位：新臺幣千元，平方公尺

| 有償租用或借用 | | | | | 合計 | | | |
|---------|----|----|----|-------|----------|----|----|-------|
| 單位數 | 面積 | 押金 | 租金 | 年需養護費 | 面積 | 押金 | 租金 | 年需養護費 |
| - | - | - | - | - | 2,986.54 | - | - | 95 |
| - | - | - | - | - | - | - | - | - |
| - | - | - | - | - | - | - | - | - |
| - | - | - | - | - | - | - | - | - |
| - | - | - | - | - | - | - | - | - |
| - | - | - | - | - | - | - | - | - |

預算員額： 職員 14 人 技工 1 人
 警察 0 人 駕駛 1 人
 法警 0 人 聘用 0 人
 駐警 0 人 約僱 0 人
 工友 2 人 駐外雇員 0 人

合計： 18 人

臺中市選
 現有辦公房

中華民國

| 區 分 | 自有 | | | | 無償借用 | | |
|-----|-----|----------|-------|-------|------|----|-------|
| | 單位數 | 面積 | 取得成本 | 年需養護費 | 單位數 | 面積 | 年需養護費 |
| 合 計 | | 2,986.54 | 8,983 | 95 | | - | - |

舉委員會

舍明細表

112年度

單位：新臺幣千元，平方公尺

| 有償租用或借用 | | | | | 合計 | | | |
|---------|----|----|----|-------|----------|----|----|-------|
| 單位數 | 面積 | 押金 | 租金 | 年需養護費 | 面積 | 押金 | 租金 | 年需養護費 |
| | - | - | - | - | 2,986.54 | - | - | 95 |

**臺中市選
捐助經費**
中華民國

| 捐 助 計 畫 | 計 畫 起 訖 年 度 | 捐 助 對 象 | 捐 助 內 容 | 捐 助 |
|---------------|-------------------|---------|---------------|--------------|
| | | | | 經 常 人 事 費 |
| 合計 | | | | - |
| 1. 對個人之捐助 | | | | - |
| 4085獎勵及慰問 | | | | - |
| (1)3703671100 | | | | - |
| 地方選舉委員會行政業務 | | | | |
| [1]退休(職)人員慰問 | 01 | 112-112 | 退休(職)人員 | |
| 金 | | | 退休(職)人員三節慰問金。 | - |

舉委員會
分析表
112年度

單位：新臺幣千元

| 經 費 | | 之 用 途 | | 分 析 | |
|-------|-----|---------|-----|-----|----|
| 門 | | 資 本 門 | | 合 | 計 |
| 業 務 費 | 其 他 | 營 建 工 程 | 其 他 | | |
| - | 24 | - | - | | 24 |
| - | 24 | - | - | | 24 |
| - | 24 | - | - | | 24 |
| - | 24 | - | - | | 24 |
| - | 24 | - | - | | 24 |

臺中市選
歲出按職能及經
中華民國

| 職能 別分類 | 經濟性 分類 | 經常 | | | |
|-----------|-----------|--------|-----------|------|--------|
| | | 受僱人員報酬 | 商品及勞務購買支出 | 債務利息 | 土地租金支出 |
| 總 | 計 | 88,400 | 54,482 | - | - |
| 01 | 一般公共事務 | 88,400 | 54,482 | - | - |

舉委員會
濟性綜合分類表
112年度

單位：新臺幣千元

| 支 | | | | 出 |
|-----|-----------------|-----|-----|---------|
| 對企業 | 經常 | | 移轉 | 經常支出合計 |
| | 對家庭及民間 非營利機構 | 對政府 | 對國外 | |
| - | 24 | - | - | 142,906 |
| - | 24 | - | - | 142,906 |

臺中市選
歲出按職能及經
中華民國

| 職能 別分類 | 經濟性 分類 | 資本 | | | |
|-----------|-----------|-------|----------|-------|-----|
| | | 投資及增資 | | | 資 |
| | | 對營業基金 | 對非營業特種基金 | 對民間企業 | 對企業 |
| 總 | 計 | - | - | - | - |
| 01 | 一般公共事務 | - | - | - | - |

臺中市選
歲出按職能及經
中華民國

| 職能 別分類 | 經濟性 分類 | 資本 | | | |
|-----------|-----------|----|-------|------|------|
| | | 固定 | | 資本 | |
| | | 住宅 | 非住宅房屋 | 營建工程 | 運輸工具 |
| 總 | 計 | - | - | - | - |
| 01 | 一般公共事務 | - | - | - | - |

舉委員會
濟性綜合分類表
112年度

單位：新臺幣千元

| 支 | | | 出 | | 總計 |
|------|---------|------|--------|--|---------|
| 形 | 成 | | 資本支出合計 | | |
| 資訊軟體 | 機器及其他設備 | 土地改良 | | | |
| - | 180 | - | 180 | | 143,086 |
| - | 180 | - | 180 | | 143,086 |

**臺中市選
委辦經費**
中華民國

| 委 辦 計 畫 | 計 畫 起 訖 年 度 | 委 辦 內 容 | 委 辦 | |
|----------------------|-------------------|--|---------|---------|
| | | | 經 常 | 特 殊 |
| | | | 用 人 費 用 | 業 務 費 用 |
| 合計 | | | - | 9,658 |
| 1.3703671000 選舉業務 | | | - | 9,658 |
| (1) 委託鄉鎮市區公所經費 | 112-112 | 委託鄉鎮市區公所經費(選務作業中心工作人員兼職費及業務費)及戶政事務所經費。 | - | 9,658 |

舉委員會
分析表
112年度

單位：新臺幣千元

| 經 費 之 用 途 | | 分 析 | |
|-----------|---------|-----|-------|
| 門 | 資 本 | 門 | 合 計 |
| 其 他 | 設 備 購 置 | 其 他 | |
| - | - | - | 9,658 |
| - | - | - | 9,658 |
| - | - | - | 9,658 |

臺中市選舉委員會
媒體政策及業務宣導費彙計表
中華民國112年度

單位：新臺幣千元

| 科 目 | | | | 預 算 數 | 預 計 執 行 內 容 |
|-----|----|---|---|--------------------------|-------------|
| 款 | 項 | 目 | 節 | | |
| 2 | 11 | | | 0003000000 行政院主管 | |
| | | | | 0003670000 中央選舉委員會及所屬 | 70 |
| | | | | 3703670000 民政支出 | 70 |
| | | | 2 | 3703671000 選舉業務 | 70 |