

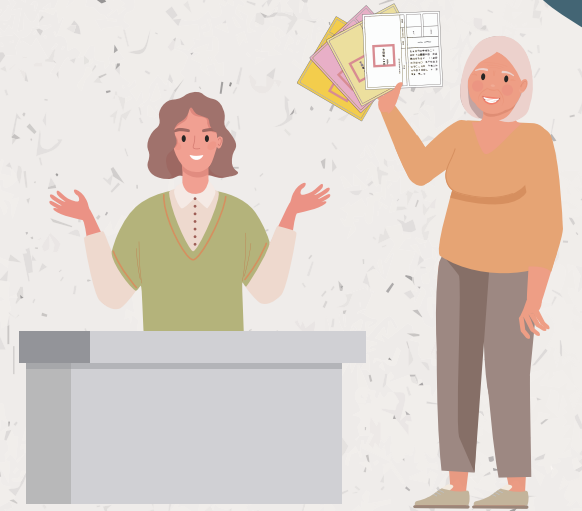
မဲပေးအစီအစဉ်



1 နိုင်ငံသားစိစစ်ရေးကတ်ပြား၊ တံဆိပ်တုံးနှင့် မဲပေးရန်အသိပေးစာတို့ကို ကိုင်ဆောင်လာပါ



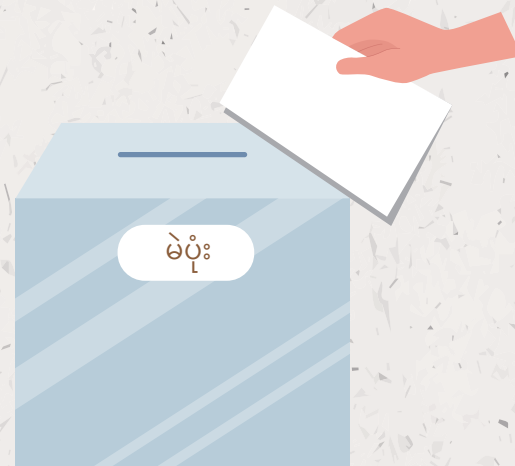
2 မဲရုံတာဝန်ခံမှ နိုင်ငံသားစိစစ်ရေးကတ်ပြားအား စစ်ဆေးရေးကိုခံယူပါ



3 လက်မှတ်ထိုး (သို့) တံဆိပ်တုံးခတ်၍ မဲလက်မှတ်ကို ရယူပါ



4 မဲပေးသည့်နေရာတွင်မဲပေးပါ။ ရွေးကောက်ပွဲ ကော်မရှင်မှ ပံ့ပိုးသောမဲပေးကိရိယာဖြင့် မဲပေးပါ ပယ်မဲမဖြစ်စေရန် ပုဂ္ဂလိကတံဆိပ်တုံး (သို့) လက်ဗွေကိုအသုံးမပြုရ



5 မဲလက်မှတ်ကို မဲပုံးထဲသို့ထည့်ပါ။ မဲအကြောင်းအရာအား သူတပါးမမြင်စေရန် သတိထားပါ



6 မဲပေးပြီးပါပြီ။ နိုင်ငံသားတစ်ဦး၏ မဲပေးတာဝန် ကျေပွန်သည်