

中華民國 108 年度

中 央 政 府 總 預 算

中央選舉委員會及所屬單位預算

高 雄 市 選 舉 委 員 會 分 預 算

高雄市選舉委員會 編

高雄市選舉委員會

目 次

中華民國 108 年度

甲、總說明.....	第 01--05 頁
乙、主要表	
歲入來源別預算表.....	第 06--06 頁
歲出機關別預算表.....	第 07--07 頁
丙、附屬表	
歲入項目說明提要表.....	第 08--08 頁
歲出計畫提要及分支計畫概況表.....	第 09--12 頁
各項費用彙計表.....	第 13--13 頁
歲出一級用途別科目分析表.....	第 14--15 頁
人事費彙計表.....	第 16--16 頁
預算員額明細表.....	第 17--18 頁
資本支出分析表.....	第 19--20 頁
捐助經費分析表.....	第 21--22 頁
公務車輛明細表.....	第 23--23 頁
現有辦公房舍明細表.....	第 24--25 頁
歲出按職能及經濟性綜合分類表.....	第 26--27 頁

高雄市選舉委員會 預算總說明

中華民國 108 年度

一、現行法定職掌：

(一) 機關主要職掌：依總統、副總統選舉罷免法、公職人員選舉罷免法及公民投票法規定掌理總統、副總統、中央公職人員、市長、市議員、里長選舉罷免、及公民投票事務、監察等有關事項。

(二) 內部分層業務：本會置委員、總幹事、副總幹事，並於選舉、罷免期間設四組三室，依法調用政府職員兼任，其內部分層業務如下：

第一組：掌理總統、副總統、立法委員、直轄市議員、縣、(市)議員、直轄市長、縣(市)長選舉、罷免及全國性公民投票事務之辦理；鄉(鎮、市)民代表、直轄市山地原住民區(以下簡稱原住民區)民代表、鄉(鎮、市)長、原住民區長、村(里)長選舉、罷免與地方性公民投票事務之綜合規劃、指揮監督及進行程序之規劃、擬訂；候選人競選費用補貼之辦理；鄉(鎮、市)民代表、原住民區民代表選舉區劃分之規劃辦理；選舉、罷免及公民投票有關公告之發布；區域與原住民立法委員、直轄市議員、縣、(市)議員、直轄市長、縣、(市)長、鄉(鎮、市)民代表、原住民區民代表、鄉(鎮、市)長、原住民區長、村(里)長選舉候選人登記之受理及資格審查；鄉(鎮、市)民代表、原住民區民代表、鄉(鎮、市)長、原住民區長、村(里)長選舉競選經費最高金額之訂定、候選人資格、選舉、罷免、地方性公民投票結果審定及當選證書之製發；投開票所之設置、管理、投開票所工作人員講習訓練、選舉公報、罷免案公告內容、公民投票公報之請購、選舉票、罷免票、公投票之印製、技開票作業之辦理、開票統計作業規劃及資訊業務之處理；文書、檔案、研考、公關、議事、財產及物品管理；其他選舉、罷免及公民投票事項。

第二組：掌理選舉人、罷免案投票人及公投投票權人名冊之編造事項。

第三組：掌理選舉公報、罷免案公告內容、公民投票公報之編製、校對及印發、公辦政見發表會、公辦電視罷免說明會、選舉宣導及新聞發佈之辦理事項。

第四組：掌理選舉、罷免、公民投票相關選務事項法規與補充規定之研擬、擬釋及編印；監察小組委員之遴聘與選舉、罷免、公民投票監察事務之規劃及處理；政見稿及競選、罷免辦事處相關事務之處理；違反選舉、罷免、公民投票法律裁罰事務、訴願及訴訟之處理；候選人政治獻金及競選經費相關業務之處理；投開票所監察人員遴派講習之規劃及辦理；淨化選舉風氣宣導之規劃及辦理；選監檢警聯繫會報之辦理；採購、出納、工友(技工、駕駛)、辦公廳舍及車輛管理維護、公共安全防災、事務管理；其他行政及支援服務事項。

主計室：依法辦理歲計、會計及統計事項。

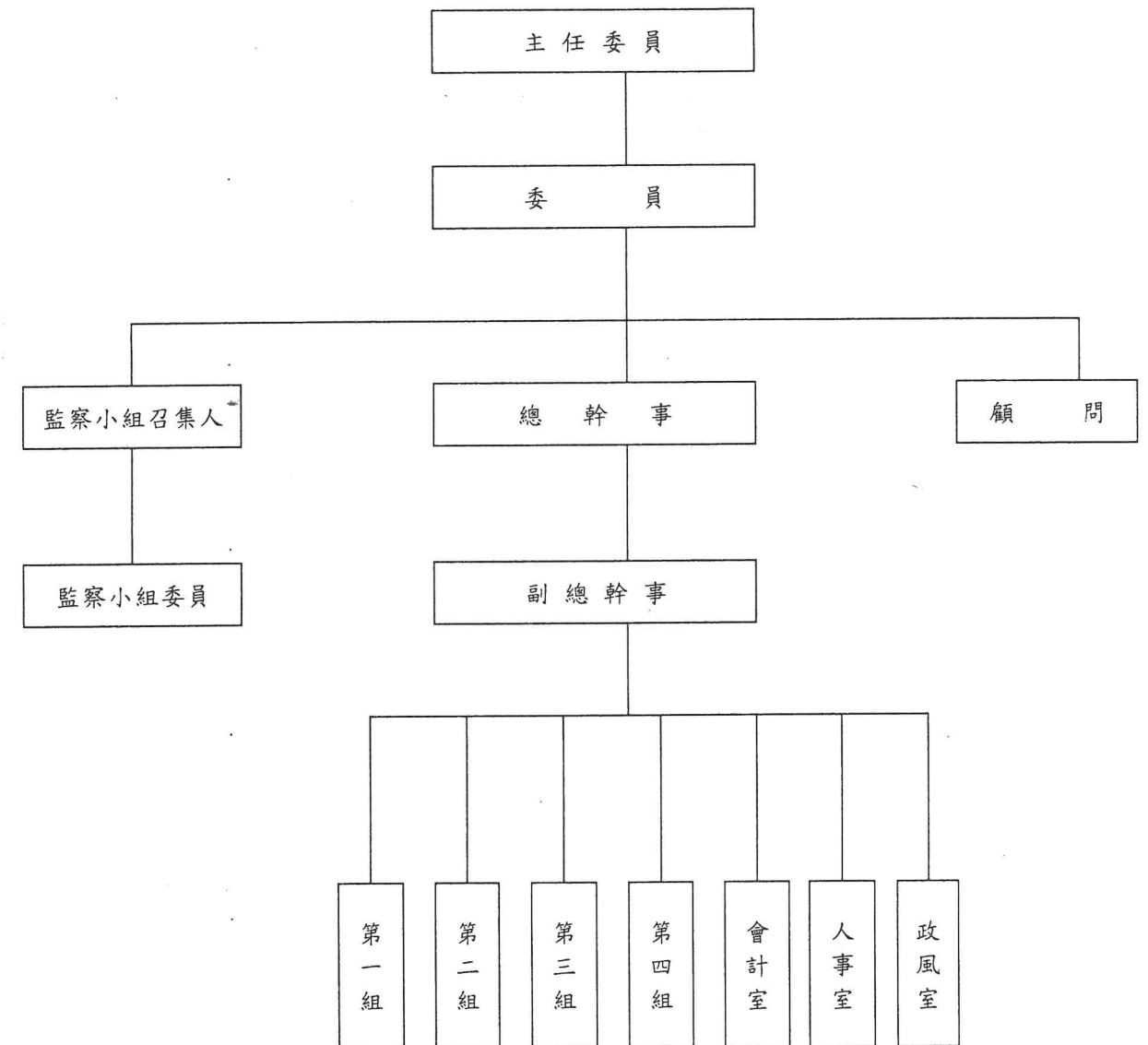
人事室：依法辦理人事管理事項。

政風室：依法辦理政風業務事項。

高雄市選舉委員會 預算總說明

中華民國 108 年度

(三) 組織系統圖 (於不辦理選舉罷免期間，僅設置第一組、第四組、人事室、會計室及政風室)：



高雄市選舉委員會
預算總說明
中華民國 108 年度

三、本年度施政計畫重點與預算配合情形暨預期施政績效：

業務及工作計畫名稱	計畫重點	預期績效
3803671100 地方選舉委員會行政業務	<p>一、依據政府採購法暨事務管理規則規定辦理行政業務</p> <p>二、每月召開委員會議及工作會報。</p> <p>三、編製108年度決算。</p> <p>四、編製109年度概〈預〉算。</p> <p>五、編製會計報告。</p> <p>六、辦理各項選務資料，以健全選務行政。</p>	<p>1.加強文書、物品、財產等事務管理。</p> <p>2.財務採購案件依政府採購法暨有關規定辦理。</p> <p>固定集會討論，增進選務發展。</p> <p>編製本會108年度決算報告，以表達年度施政績效。</p> <p>依照年度施政計畫編製本會109年度單位預算分預算。</p> <p>按月編製會計報告，以適時表達財務狀況。</p> <p>依照法令規定按計畫完成各項業務，以強化地方自治功能及選務行政業務。</p>

高雄市選舉委員會
歲入來源別預算表
中華民國 108 年度

單位：新臺幣千元

經資門併計			本年度預算數	上年度預算數	前年度決算數	本年度與 上年度比較	說 明
科	目	名稱及編號					
		合 計	15	-	621	15	
2		040000000 罰款及賠償收入	15	-	608	15	
	16	040367000 中央選舉委員會及所屬	15	-	608	15	
		040367010 罰金罰鍰及怠金	15	-	608	15	
		040367010 罰金罰鍰	15	-	608	15	
	4	070000000 財產收入	-	-	13	-	
		070367000 中央選舉委員會及所屬	-	-	13	-	
		070367060 廢舊物資售價	-	-	13	-	

高雄市選舉委員會
歲出機關別預算表
中華民國 108 年度

單位：新臺幣千元

經費門併計

款	項	科 目		本年度預算數	上年度預算數	本年度與 上年度比較	說 明
		目 節	名稱及編號				
2			0003000000 行政院主管	141,665	24,064	117,601	
	11		0003670000 中央選舉委員會及所屬	141,665	24,064	117,601	
			3803670000 民政支出	141,665	24,064	117,601	
		2	3803671000 選舉業務	118,671	-	118,671	
		3	3803671100 地方選舉委員會行政業務	22,994	24,064	-1,070	

高雄市選舉委員會
歲入項目說明提要表
中華民國108年度

單位：新臺幣千元

來源子目及 細目與編號	0403670100 罰金罰鍰及怠金	-0403670101 -罰金罰鍰	預算金額	15	承辦單位	高雄市選舉委員會
歲 入 項 目 說 明						
一、項目內容			二、法令依據			
金 額 及 說 明						
款	項	目 節	名 稱	金 額	說 明	
2			0400000000 罰款及賠償收入	15		
	16		0403670000 中央選舉委員會及所屬	15		
		1	0403670100 罰金罰鍰及怠金	15		
		1	0403670101 罰金罰鍰	15	係違反公職人員選舉罷免法之罰款收入。	

高雄市選舉委員會
歲出計畫提要及分支計畫概況表

單位：新臺幣千元

經費門併計

工作計畫名稱及編號	3803671000 選舉業務	預算金額	118,671
-----------	-----------------	------	---------

計畫內容：辦理第10屆立法委員選舉。
預期成果：辦理第10屆立法委員選舉，順利完成。

分支計畫及用途別科目	金額	承辦單位	說明
04 第10屆立法委員選舉	118,671	高雄市選舉委員會	1. 辦理立法委員選舉超時加班、選票印製、提領、保管等負責及督導人員加班費731千元。
0100 人事費	731		
0131 加班值班費	731		
0200 業務費	117,389		2. 業務費117,607千元： (1) 辦理選舉講習費：投開票所工作人員講習會1,842所，編造選舉人名冊工作人員講習會，每人每次200元（含交通費）計5,077千元。
0201 教育訓練費	5,077		(2) 選舉期間所需各項郵電等通訊費，每月40,000元，計160千元。
0203 通訊費	160		(3) 租用及搭建臨時投開票所費用計1,053千元。
0219 其他業務租金	1,053		(4) 辦理選舉期間兼職人員兼職費2,527千元：監察小組委員月支6,000元，顧問月支3,000元，臨兼人員月支簡兼6,000元，薦兼5,000元，委兼4,000元，常兼人員月支簡兼3,000元，薦兼2,500元，委兼2,000元計。
0241 兼職費	2,527		(5) 按日按件計資酬金56,578千元： <1> 講師鐘點費587千元（外聘講師每小時2,000元，內聘講師每小時1,000元）。
0250 按日按件計資酬金	56,578		<2> 選舉投票等各項工作費55,991千元。
0251 委辦費	20,054		(6) 委辦費20,259千元，係委託鄉鎮市區公所經費（鄉鎮選務作業中心工作人員4個月兼職費及業務費）19,341千元及戶政事務所經費918千元。
0271 物品	7,232		<1> 兼職費12,388千元。
0279 一般事務費	24,251		<2> 業務費6,748千元，包括： #1. 人口數未滿3萬人之鄉鎮市區公所16所。
0283 車輛及辦公器具養護費	161		#2. 人口數3萬人以上未滿6萬人之鄉鎮市區公所10所。
0291 國內旅費	216		#3. 人口數6萬人以上未滿9萬人之鄉鎮市區公所2所。
0294 運費	80		#4. 人口數9萬人以上未滿12萬人之鄉鎮市區公所2所。
0300 設備及投資	551		
0319 雜項設備費	551		

高雄市選舉委員會
歲出計畫提要及分支計畫概況表

單位：新臺幣千元

經費門併計

工作計畫名稱及編號	3803671000 選舉業務	預算金額	118,671
-----------	-----------------	------	---------

分支計畫及用途別科目	金額	承辦單位	說明
			#5. 人口數12萬人以上未滿15萬人之鄉鎮市區公所1所。
			#6. 人口數15萬人以上未滿18萬人之鄉鎮市區公所2所。
			#7. 人口數18萬人以上未滿21萬人之鄉鎮市區公所3所。
			#8. 人口數30萬人以上未滿35萬人之鄉鎮市區公所1所。
			#9. 人口數35萬人以上未滿40萬人之鄉鎮市區公所1所。
			<3> 戶政事務所經費：每所22,960元，40所計918千元。
			(7) 辦理選舉期間所需文具紙張、耗材、油料等物品7,232千元。
			(8) 辦理選舉期間一般事務費24,251千元，包括： <1> 印製選舉票、選舉公報、選舉人名冊、投票通知單、投開票所工作人員手冊、宣傳資料、印製選舉報告書、會議費、記者招待會、提領選舉票誤餐費、開票處理中心、各項事務性雜支等18,449千元，宣導標語、布條等宣導經費76千元，合計18,525千元。
			<2> 辦公辦公政見發表會之電視時段費、錄製費等200千元。
			<3> 投開票所經費，以每所3,000元，1,842所，計5,526千元。
			(9) 投票區、圍屏修繕及養護費161千元。
			(10) 辦理選舉所需國內旅費216千元，運費80千元。
			3. 汰購選務設備、照明設備、安全設備等，按投票所1,842個，計需551千元（每縣市投票所200個以下編列10萬元，超過200個者每增加100個增列3萬元，餘數未達100個而超過50個以100個計算）。

高雄市選舉委員會
歲出計畫提要及分支計畫概況表
中華民國108年度

單位：新臺幣千元

經費門併計

工作計畫名稱及編號	3803671100 地方選舉委員會行政業務	預算金額	22,994
-----------	------------------------	------	--------

計畫內容：

一般行政管理工作及召開選舉業務會議、協調會議、選務問題專案研究會議，辦理選務研究發展工作，充實選舉資料，樹立公職人員選舉、罷免制度，健全監察業務。

預期成果：

建立統一觀念及作法，使現行法令深入群眾，增進公職人員選舉之績效，使選舉、罷免、監察業務得順利推展。

分支計畫及用途別科目	金額	承辦單位	說明
01 人員維持費	22,087	高雄市選舉委員會	1. 人事費20,417千元，係包括專任職員14人、技工1人、駕駛1人、工友2人計，年需薪俸、專業加給、主管加給，考績及年終工作獎金，休假補助，實施退撫新制政府應負擔退休離職儲金，政府負擔公保、勞保及健保保費。 2. 業務費1,646千元，係包括委員、監察小組委員18人，每人每月6,000元，兼職人員簡兼5人，每人每月3,000元，薦兼6人，每人每月2,500元。 3. 獎補助費24千元，係退休退職人員三節慰問金，以退休退職人員4人，每人每節2,000元計。
0100 人事費	20,417		
0103 法定編制人員待遇	11,594		
0105 技工及工友待遇	1,591		
0111 獎金	3,815		
0121 其他給與	244		
0131 加班值班費	646		
0143 退休離職儲金	1,156		
0151 保險	1,371		
0200 業務費	1,646		
0241 兼職費	1,646		
0400 獎補助費	24		
0475 獎勵及慰問	24		
02 基本行政工作維持費	907	高雄市選舉委員會	
0200 業務費	907		
0202 水電費	254		
0203 通訊費	102		
0215 資訊服務費	25		
0221 稅捐及規費	22		
0231 保險費	11		
0271 物品	77		
0279 一般事務費	175		
0282 房屋建築養護費	39		
0283 車輛及辦公器具養護費	68		
0284 設施及機械設備養護費	33		
0291 國內旅費	101		

高雄市選舉委員會
歲出計畫提要及分支計畫概況表
中華民國108年度

單位：新臺幣千元

經費門併計

工作計畫名稱及編號	3803671100 地方選舉委員會行政業務	預算金額	22,994
-----------	------------------------	------	--------

分支計畫及用途別科目	金額	承辦單位	說明
			(10)設施及機械設備養護費33千元。 (11)委員、監察小組委員、專兼任人員參與中央召開之各項會議旅費，國內各地區出差旅費計101千元。

高雄市選舉委員會
各項費用彙計表
中華民國108年度

單位：新臺幣千元

工作計畫名稱及編號 第一、二級用途別 科目名稱及編號	3803671000 選舉業務	3803671100 地方選舉委員 會行政業務				合 計
合 計	118,671	22,994				141,665
0100 人事費	731	20,417				21,148
0200 業務費	117,389	2,553				119,942
0300 設備及投資	551	-				551
0400 獎補助費	-	24				24

高雄市選
歲出一級用途
中華民國

款	項	目	節	名 稱	經 常 支			
					人事費	業務費	獎補助費	債務費
2				行政院主管	21,148	119,942	24	-
	11			中央選舉委員會及所屬	21,148	119,942	24	-
				民政支出	21,148	119,942	24	-
		2		選舉業務	731	117,389	-	-
		3		地方選舉委員會行政業務	20,417	2,553	24	-

舉委員會
別科目分析表
108年度

單位：新臺幣千元

出	預備金	小計	資 本 支 出				合 計
			業務費	設備及投資	獎補助費	預備金	
	-	141,114	-	551	-	551	141,665
	-	141,114	-	551	-	551	141,665
	-	141,114	-	551	-	551	141,665
	-	118,120	-	551	-	551	118,671
	-	22,994	-	-	-	-	22,994

高雄市選舉委員會
人事費彙計表
中華民國108年度

單位：新臺幣千元

人 事 費 別	金 額	說 明
一、民意代表待遇	-	
二、政務人員待遇	-	
三、法定編制人員待遇	11,594	
四、約聘僱人員待遇	-	
五、技工及工友待遇	1,591	
六、獎金	3,815	
七、其他給與	244	
八、加班值班費	1,377	內含超時加班費775千元。
九、退休退職給付	-	
十、退休離職儲金	1,156	
十一、保險	1,371	
十二、調待準備	-	
合 計	21,148	

高雄市選
預算員額
中華民國

款	項	目	節	名稱	員 額 (單位:)													
					職 員		警 察		法 警		駐 警		工 友		技 工		駕 駛	
					本年度	上年度	本年度	上年度	本年度	上年度	本年度	上年度	本年度	上年度	本年度	上年度	本年度	上年度
2				0003000000 行政院主管	14	14	-	-	-	-	-	-	2	3	1	1	1	2
	11			0003670000 中央選舉委員會及 所屬	14	14	-	-	-	-	-	-	2	3	1	1	1	2
		3		3803671100 地方選舉委員會行 政業務	14	14	-	-	-	-	-	-	2	3	1	1	1	2

舉委員會
明細表
108年度

單位：新臺幣千元

人								年 需 經 費			說 明
聘 用		約 僱		駐外雇員		合 計		本 年 度	上 年 度	比 較	
本 年 度	上 年 度	本 年 度	上 年 度	本 年 度	上 年 度	本 年 度	上 年 度				
-	-	-	-	-	-	18	20	19,771	20,528	-757	1.年需經費不含加班值班費。 2.減列工友及駕駛各1人。
-	-	-	-	-	-	18	20	19,771	20,528	-757	
-	-	-	-	-	-	18	20	19,771	20,528	-757	

高雄市選
資本支出
中華民國

科 目				設 備				
款	項	目	節	名 稱 及 編 號	土地	房屋建築及設備	公共建設及設施	機械設備
2				0003000000 行政院主管				
	11			0003670000 中央選舉委員會及所屬				
				3803670000 民政支出				
		2		3803671000 選舉業務				

舉委員會
分析表
108年度

單位：新臺幣千元

及 投 資					其他資本支出	合 計
運輸設備	資訊軟硬體設備	雜項設備	權 利	投 資		
-	-	551	-	-	-	551
-	-	551	-	-	-	551
-	-	551	-	-	-	551
-	-	551	-	-	-	551

高雄市選
捐助經費
中華民國

捐助計畫	計畫起訖年度	捐助對象	捐助內容	捐助
				經常人事費
合計				-
1. 對個人之捐助				-
0475 獎勵及慰問				-
(1)3803671100				-
地方選舉委員會行政業務				-
[1]退休(職)人員慰問金	01 108-108	退休(職)人員		-

舉委員會
分析表
108年度

單位：新臺幣千元

經 費		之 用 途		分 析	
門		資 本 門		合 計	
業 務 費	其 他	營 建 工 程	其 他		
-	24	-	-		24
-	24	-	-		24
-	24	-	-		24
-	24	-	-		24
-	24	-	-		24

高雄市選舉委員會
公務車輛明細表
中華民國108年度

單位：新臺幣千元

車輛數	車輛種類	乘客人數 不含司機	購置 年月	汽缸總 排氣量 (立方公分)	油料費			養護費	其他	備註
					數量(公升)	單價(元)	金額			
1	現有車輛： 小客貨兩用車	5	101.03	2,378	763	30.40	23	20	33	8710-J6。 (高雄市選舉 委員會)
	合計				763		23	20	33	

預算員額： 職員 14 人 技工 1 人
 警察 0 人 駕駛 1 人
 法警 0 人 聘用 0 人
 駐警 0 人 約僱 0 人
 工友 2 人 駐外雇員 0 人
 合計： 18 人

高雄市選
 現有辦公房
 中華民國

區分	自有				無償借用		
	單位數	面積	取得成本	年需養護費	單位數	面積	年需養護費
一、辦公房屋	1	1,625.99	25,530	39	-	-	-
二、機關宿舍							
1 首長宿舍							
2 單房間職務宿舍							
3 多房間職務宿舍							
三、其他							
合計		1,625.99	25,530	39	-	-	-

舉委員會
 舍明細表

108年度

單位：新臺幣千元，平方公尺

有償租用或借用					合計			
單位數	面積	押金	租金	年需養護費	面積	押金	租金	年需養護費
	-	-	-	-	1,625.99	-	-	39
	-	-	-	-	-	-	-	-
	-	-	-	-	-	-	-	-
	-	-	-	-	-	-	-	-
	-	-	-	-	-	-	-	-
	-	-	-	-	-	-	-	-
	-	-	-	-	-	-	-	-
	-	-	-	-	1,625.99	-	-	39

高雄市選
歲出按職能及
中華民國

職能 別分類	經濟性 分類	常 支 出				小計
		消費支出	債務利息	補助地方	移轉民間	
總 計		141,090	-	-	24	141,114
01 一般公共事務		141,090	-	-	24	141,114

舉委員會
經濟性綜合分類表
108年度

單位：新臺幣千元

資本形成	土地購入	增資	支 出			小計	總計
			補助地方	移轉民間			
551	-	-	-	-	551	141,665	
551	-	-	-	-	551	141,665	