

中華民國 107 年度

中 華 民 國 政 府 總 預 算

中 央 選 舉 委 員 會 及 所 屬 單 位 預 算

高 雄 市 選 舉 委 員 會 分 預 算

高 雄 市 選 舉 委 員 會 編

高雄市選舉委員會

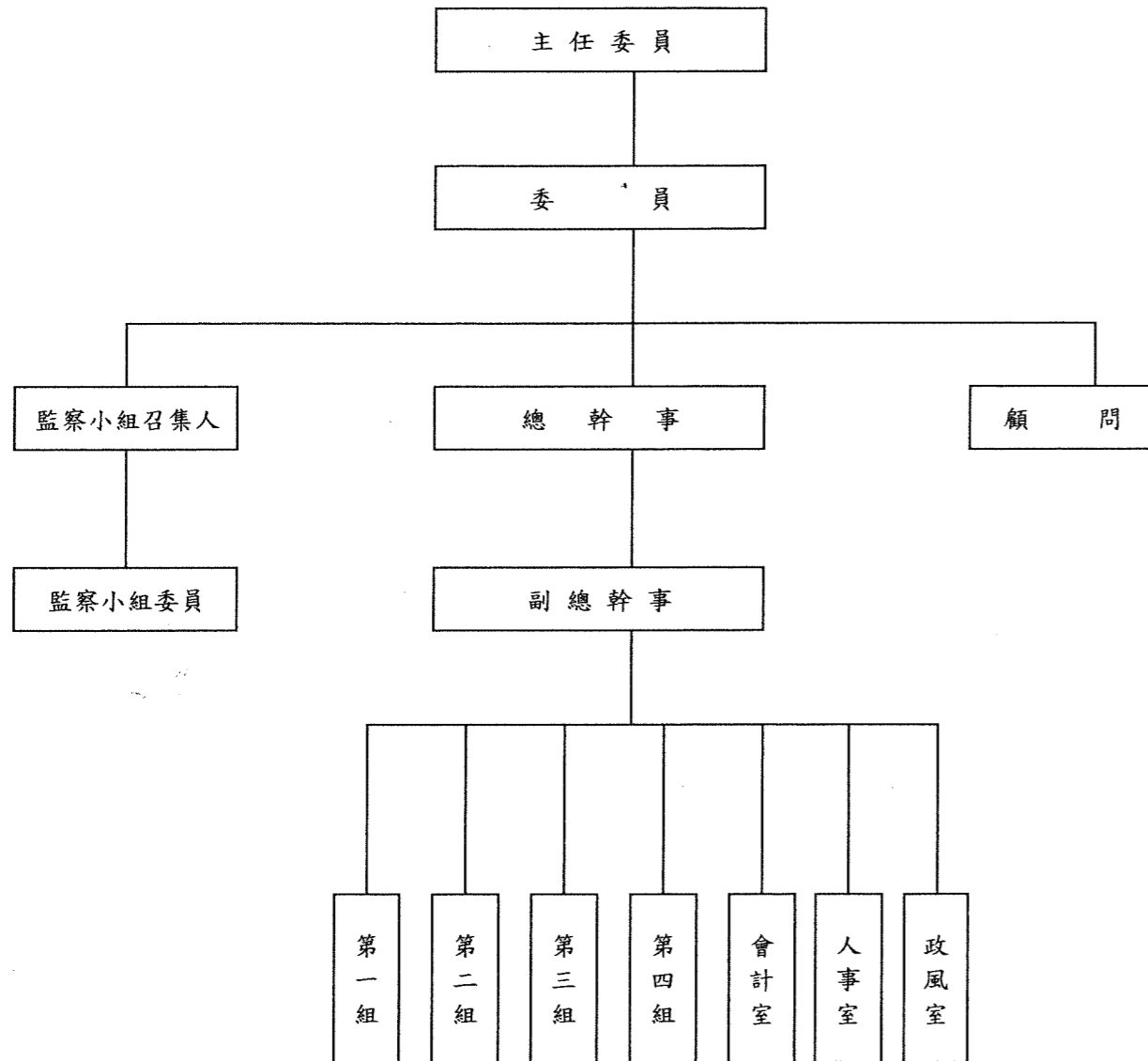
目次

中華民國 107 年度

甲、總說明.....	第 01--04 頁
乙、主要表	
歲入來源別預算表.....	第 05--05 頁
歲出機關別預算表.....	第 06--06 頁
丙、附屬表	
歲入項目說明提要表.....	第 07--07 頁
歲出計畫提要及分支計畫概況表.....	第 08--09 頁
各項費用彙計表.....	第 10--10 頁
歲出一級用途別科目分析表.....	第 11--12 頁
人事費彙計表.....	第 13--13 頁
預算員額明細表.....	第 14--15 頁
資本支出分析表.....	第 16--17 頁
捐助經費分析表.....	第 18--19 頁
公務車輛明細表.....	第 20--20 頁
現有辦公房舍明細表.....	第 21--22 頁
歲出按職能及經濟性綜合分類表.....	第 23--24 頁

高雄市選舉委員會
預算總說明
中華民國 107 年度

(三) 組織系統圖 (於不辦理選舉罷免期間，僅設置第一組、第四組、人事室、會計室及政風室)：



高雄市選舉委員會
預算總說明

中華民國 107 年度

單位：新台幣千元

二、以往〈105〉年度計畫實施成果及預算執行情形：

業務及工作計畫	實施概況	實施成果
3803671000 選舉業務	一、本計畫辦理總統、副總統選舉業務所需費用全年預算數 25,108 千元，決算數 6,661 千元，執行率為 26.53%。	本計畫均依法執行各項業務，並建立統一觀念及作法，使現行法令深入群眾，提高公職人員選舉之績效，使選舉、罷免、監察業務得順利推動。
3803671100 地方選舉委員會行政業務	二、本計畫辦理本會行政業務所需維持費用全年預算數 24,977 千元，決算數 23,191 千元，執行率為 92.85%。 三、各組室選務業務均能順利推動。	

高雄市選舉委員會
預算總說明
中華民國 107 年度

三、本年度施政計畫重點與預算配合情形暨預期施政績效：

業務及工作計畫名稱	計畫重點	預期績效
3803671100 地方選舉委員會行政業務	<p>一、依據政府採購法暨事務管理規則規定辦理行政業務</p> <p>二、每月召開委員會議及工作會報。</p> <p>三、編製107年度決算。</p> <p>四、編製108年度概〈預〉算。</p> <p>五、編製會計報告。</p> <p>六、辦理各項選務資料，以健全選務行政。</p>	<p>1.加強文書、物品、財產等事務管理。</p> <p>2.財務採購案件依政府採購法暨有關規定辦理。</p> <p>固定集會討論，增進選務發展。</p> <p>編製本會107年度決算報告，以表達年度施政績效。</p> <p>依照年度施政計畫編製本會108年度單位預算分預算。</p> <p>按月編製會計報告，以適時表達財務狀況。</p> <p>依照法令規定按計畫完成各項業務，以強化地方自治功能及選務行政業務。</p>

高雄市選舉委員會
歲入來源別預算表
中華民國 107 年度

單位：新臺幣千元

經資門併計			本年度預算數	上年度預算數	前年度決算數	本年度與上年度比較	說明
款	項	目節					
		合計		15	5,293	-15	
2		040000000 罰款及賠償收入		15	5,261	-15	
	16	040367000 中央選舉委員會及所屬		15	5,261	-15	
		040367010 罰金罰鍰及息金		15	861	-15	
		040367010 罰金罰鍰		15	861	-15	
		040367020 沒入及沒收財物			4,400		
		040367020 沒入金			4,400		
4		070000000 財產收入			32		
	14	070367000 中央選舉委員會及所屬			32		
		070367060 廢舊物資售價			32		

高雄市選舉委員會
歲出機關別預算表
中華民國 107 年度

經費門併計

單位：新臺幣千元

科 目				本年度預算數	上年度預算數	本年度與 上年度比較	說 明
款	項	目	節 名稱及編號				
2			0003000000 行政院主管	24,064	24,116	-52	
	11		0003670000 中央選舉委員會及所屬	24,064	24,116	-52	
			3803670000 民政支出	24,064	24,116	-52	
		3	3803671100 地方選舉委員會行政業務	24,064	24,116	-52	

高雄市選舉委員會
歲入項目說明提要表

中華民國107年度

單位：新臺幣千元

來源子目及 細目與編號	預算金額	承辦單位	說 明
null null	null	null	null
歲	入	項	目

一、項目內容

二、法令依據

高雄市選舉委員會
歲出計畫提要及分支計畫概況表
中華民國107年度

經費門併計

單位：新臺幣千元

工作計畫名稱及編號	3803671100 地方選舉委員會行政業務	預算金額	24,064
計畫內容： 一般行政管理工作及召開選舉業務會議、協調會議、選務問題專案研究會議，辦理選務研究發展工作，充實選舉資料，樹立公職人員選舉、罷免制度，健全監察業務。		預期成果： 建立統一觀念及作法，使現行法令深入群眾，增進公職人員選舉之績效，使選舉、罷免、監察業務得順利推展。	
分支計畫及用途別科目	金額	承辦單位	說明
01 人員維持費	22,838	人事室	1. 人事費21,224千元，係包括專任職員14人、技工1人、駕駛2人、工友3人計，年需薪俸、專業加給、主管加給，考績及年終工作獎金，休假補助，實施退撫新制政府應負擔退休離職儲金，政府負擔公保、勞保及健保保費。 2. 業務費1,608千元，係包括委員、監察小組委員18人，每人每月6,000元，兼職人員簡兼5人，每人每月3,000元，薦兼6人，每人每月2,500元。 3. 獎補助費6千元，係退休退職人員三節慰問金，以退休退職人員1人，每人每節2,000元計。
0100 人事費	21,224		
0103 法定編制人員待遇	11,231		
0105 技工及工友待遇	2,515		
0111 獎金	3,923		
0121 其他給與	288		
0131 加班值班費	696		
0143 退休離職儲金	1,107		
0151 保險	1,464		
0200 業務費	1,608		
0241 兼職費	1,608		
0400 獎補助費	6		
0475 獎勵及慰問	6		
02 基本行政工作維持費	1,226	行政室	
0200 業務費	1,115		
0202 水電費	350		
0203 通訊費	140		
0215 資訊服務費	18		
0221 稅捐及規費	22		
0231 保險費	6		
0271 物品	80		
0279 一般事務費	150		
0282 房屋建築養護費	216		
0283 車輛及辦公器具養護費	33		
0284 設施及機械設備養護費	40		
0291 國內旅費	60		
0300 設備及投資	111		
0319 雜項設備費	111		

高雄市選舉委員會
歲出計畫提要及分支計畫概況表
中華民國107年度

經費門併計

單位：新臺幣千元

工作計畫名稱及編號	3803671100 地方選舉委員會行政業務	預算金額	24,064
分支計畫及用途別科目	金額	承辦單位	說明
			元。 (10)設施及機械設備養護費40千元。 (11)委員、監察小組委員、專兼任人員參與中央召開之各項會議旅費，國內各地區出差旅費計60千元。 2. 設備及投資111千元，係購置鑽孔機、保險箱、空調設備等經費。

高雄市選舉委員會
各項費用彙計表

中華民國107年度

單位：新臺幣千元

工作計畫名稱及編號 第一、二級用途別 科目名稱及編號	3803671100 地方選舉委員 會行政業務				合 計
合 計	24,064				24,064
0100 人事費	21,224				21,224
0103 法定編制人員待遇	11,231				11,231
0105 技工及工友待遇	2,515				2,515
0111 獎金	3,923				3,923
0121 其他給與	288				288
0131 加班值班費	696				696
0143 退休離職儲金	1,107				1,107
0151 保險	1,464				1,464
0200 業務費	2,723				2,723
0202 水電費	350				350
0203 通訊費	140				140
0215 資訊服務費	18				18
0221 稅捐及規費	22				22
0231 保險費	6				6
0241 兼職費	1,608				1,608
0271 物品	80				80
0279 一般事務費	150				150
0282 房屋建築養護費	216				216
0283 車輛及辦公器具養護費	33				33
0284 設施及機械設備養護費	40				40
0291 國內旅費	60				60
0300 設備及投資	111				111
0319 雜項設備費	111				111
0400 獎補助費	6				6
0475 獎勵及慰問	6				6

高雄市選
歲出一級用途
中華民國

款	項	目	節	名 稱	經 常 支			
					人事費	業務費	獎補助費	債務費
2				行政院主管	21,224	2,723	6	-
	11			中央選舉委員會及所屬	21,224	2,723	6	-
				民政支出	21,224	2,723	6	-
			3	地方選舉委員會行政業務	21,224	2,723	6	-

舉委員會
別科目分析表
107年度

單位：新臺幣千元

出		資 本 支 出					合 計
預備金	小計	業務費	設備及投資	獎補助費	預備金	小計	
-	23,953	-	111	-	-	111	24,064
-	23,953	-	111	-	-	111	24,064
-	23,953	-	111	-	-	111	24,064
-	23,953	-	111	-	-	111	24,064

高雄市選舉委員會
人事費彙計表

中華民國107年度

單位：新臺幣千元

人 事 費 別	金 額	說 明
一、民意代表待遇	-	
二、政務人員待遇	-	
三、法定編制人員待遇	11,231	
四、約聘僱人員待遇	-	
五、技工及工友待遇	2,515	
六、獎金	3,923	
七、其他給與	288	
八、加班值班費	696	
九、退休退職給付	-	
十、退休離職儲金	1,107	
十一、保險	1,464	
十二、調待準備	-	
合 計	21,224	

高雄市選
預算員額
中華民國

舉委員會
明細表
107年度

單位：新臺幣千元

款	項	目	節	名 稱	員 額 (單位：)													
					職 員		警 察		法 警		駐 警		工 友		技 工		駕 駛	
					本	上	本	上	本	上	本	上	本	上	本	上	本	上
2				0003000000 行政院主管	14	15	-	-	-	-	-	-	3	3	1	1	2	2
	11			0003670000 中央選舉委員會及 所屬	14	15	-	-	-	-	-	-	3	3	1	1	2	2
		3		3803671100 地方選舉委員會行 政業務	14	15	-	-	-	-	-	-	3	3	1	1	2	2

人	聘 用		約 僱		駐外僱員		合 計		年 需 經 費			說 明
	本	上	本	上	本	上	本	上	本	上	比 較	
	本	上	本	上	本	上	本	上	本	上		
	-	-	-	-	-	-	20	21	20,528	21,112	-584	1.年需經費不含加班值班費。 2.減列職員1人。
	-	-	-	-	-	-	20	21	20,528	21,112	-584	
	-	-	-	-	-	-	20	21	20,528	21,112	-584	

高雄市選
資本支出
中華民國

科 目				設 備				
款	項	目	節	名 稱 及 編 號	土地	房屋建築及設備	公共建設及設施	機械設備
2				0003000000 行政院主管				
	11			0003670000 中央選舉委員會及所屬				
				3803670000 民政支出				
			3	3803671100 地方選舉委員會行政業務				

舉委員會
分析表
107年度

單位：新臺幣千元

及 投 資					其他資本支出	合 計
運輸設備	資訊軟硬體設備	雜項設備	權 利	投 資		
-	-	111	-	-	-	111
-	-	111	-	-	-	111
-	-	111	-	-	-	111
-	-	111	-	-	-	111

高雄市選
捐助經費
中華民國

捐助計畫	計畫起訖年度	捐助對象	捐助內容	捐助
				經常 人事費
合計				-
1.對個人之捐助				-
0475 獎勵及慰問				-
(1)3803671100				-
地方選舉委員會行政業務				-
[1]退休(職)人員慰問金	01 106-106	退休(職)人員		-

舉委員會
分析表
107年度

單位：新臺幣千元

經 費		之 用 途		合 計
門 業務費	其他	營 建 工 程	其 他	
-	6	-	-	6
-	6	-	-	6
-	6	-	-	6
-	6	-	-	6
-	6	-	-	6

高雄市選舉委員會
公務車輛明細表
中華民國107年度

單位：新臺幣千元

車輛數	車輛種類	乘客人數 不含司機	購置 年月	汽缸總 排氣量 (立方公分)	油料費			養護費	其他	備註
					數量(公升)	單價(元)	金額			
1	現有車輛： 小客貨兩用車	5	101.03	2,378	820	24.40	20	20	24	8710-J6。 (高雄市選舉 委員會)
	合計				820		20	20	24	

預算員額： 職員 14 人 技工 1 人
 警察 0 人 駕駛 2 人
 法警 0 人 聘用 0 人
 駐警 0 人 約僱 0 人
 工友 3 人 駐外雇員 0 人
 合計： 20 人

高雄市選
 現有辦公房

中華民國

區分	自有				無償借用		
	單位數	面積	取得成本	年需養護費	單位數	面積	年需養護費
一、辦公房屋	1	1,524.71	25,530	216	-	-	-
二、機關宿舍	-	-	-	-	-	-	-
1 首長宿舍	-	-	-	-	-	-	-
2 單房間職務宿舍	-	-	-	-	-	-	-
3 多房間職務宿舍	-	-	-	-	-	-	-
三、其他	-	-	-	-	-	-	-
合計		1,524.71	25,530	216	-	-	-

舉委員會
 舍明細表

107年度

單位：新臺幣千元，平方公尺

單位數	面積	有償租用或借用			合計			
		押金	租金	年需養護費	面積	押金	租金	年需養護費
-	-	-	-	-	1,524.71	-	-	216
-	-	-	-	-	-	-	-	-
-	-	-	-	-	-	-	-	-
-	-	-	-	-	-	-	-	-
-	-	-	-	-	-	-	-	-
-	-	-	-	-	-	-	-	-
-	-	-	-	-	1,524.71	-	-	216

高雄市選
歲出按職能及
中華民國

職能 別分類	經濟性 分類	經常				出
		消費支出	債務利息	補助地方	移轉民間	小計
總	計	23,947	-	-	6	23,953
01	一般公共事務	23,947	-	-	6	23,953

舉委員會
經濟性綜合分類表
107年度

單位：新臺幣千元

資本形成	土地購入	本			出	小計	總計
		增資	補助地方	移轉民間	小計		
111	-	-	-	-	111	111	24,064
111	-	-	-	-	111	111	24,064