

中華民國 106 年度

中央政府總預算
中央選舉委員會及所屬單位預算

桃園市選舉委員會分預算

桃園市選舉委員會編印

桃園市選舉委員會
目 次
中華民國106年度

一、預算總說明.....	1~9
二、主要表：	
(一)歲入來源別預算表.....	10
(二)歲出機關別預算表.....	11
三、附屬表：	
(一)歲入項目說明提要表.....	12
(二)歲出計畫提要及分支計畫概況表.....	13-14
(三)各項費用彙計表.....	15
(四)歲出一級用途別科目分析表.....	16-17
(五)資本支出分析表.....	18-19
(六)人事費分析表.....	20
(七)預算員額明細表.....	22-23
(八)公務車輛明細表.....	24
(九)現有辦公房舍明細表.....	26-27
(十)捐助經費分析表.....	28-29
(十一)歲出按職能及經濟性綜合分類表.....	30-31

桃園市選舉委員會 預算總說明

中華民國 106 年度

壹、現行法定職掌

(一)機關主要職掌：

本會組織遵照行政院令頒之組織規程之規定，置主任委員、總幹事、副總幹事及第一、二、三、四組、行政室、主計室、人事室、政風室等八單位，但上述組室不辦理選舉罷免期間，僅設置行政室及第一、四組、主計室、人事室、政風室，詳如組織系統圖及員額編制表。

(二)本會主要職掌：

1. 中央公職人員之選舉罷免事務。
2. 市長、議員選舉罷免事務之計畫及辦理事項。
3. 村里長罷免事務之計畫辦理及監察之監督事項。
4. 選舉罷免公告之發佈事項。
5. 各項公職人員選舉宣導之策劃、辦理與協調事項。

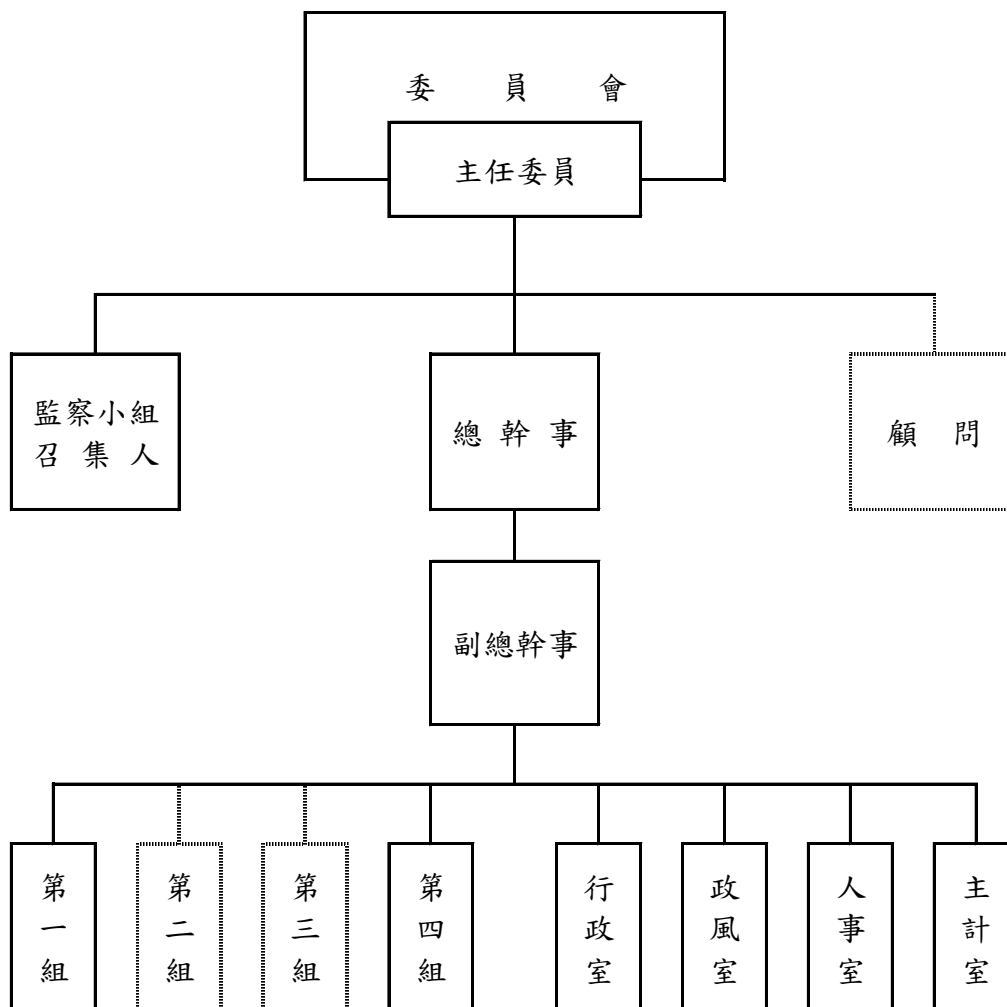
(三)內部分層業務：

1. 第一組：掌理立法委員區域與山胞選舉罷免暨市長、市議員、村里長之選舉罷免之辦理事項。
2. 第二組：掌理選舉人及罷免案投票人名冊編造核對事項。
3. 第三組：掌理選舉公報、選舉宣傳及新聞發佈事項。
4. 第四組：掌理監察小組選舉監察事務，辦理競選經費之查核及自辦政見發表會申請辦理事項。
5. 行政室：掌理議事、文書、印信、庶務、出納及其他行政管理事項。
6. 主計室：依法辦理歲計、會計及統計事項。
7. 人事室：依法辦理人事管理。
8. 政風室：依法辦理政風查核事項。

(四)組織系統圖及預算員額說明表。

桃園市選舉委員會
預算總說明
中華民國106年度

桃園市選舉委員會組織系統圖



註： 辦理選舉罷免期間設置

桃園市選舉委員會
預算總說明
中華民國106年度

桃園市選舉委員會預算員額表

職 別	法定編制員額		預算員額 (非選舉期間)		備註
	專 任	兼 任	專 任	兼 任	
主任委員		1		1	一、監察小組委員中5人為常設委員，其中1人為召集人。 二、本年度預算員額與上年度相同，無增減。
委員		8-12		13	
監察委員		3-39		5	
總幹事		1		1	
副總幹事	1	1	1		
組長	2	2	2		
主任	1	1	1		
秘書	1	6			
課長		10			
專員	2	5	1		
課員	5	45	3	7	
助理員	1	3			
辦事員	2	5	2		
書記	2	12	2		
人事室主任		1		1	
會計室主任		1		1	
政風室主任		1		1	
技 工	1		1		
工 友	2		2		
合計	員	17	106-146	12	30
	工	3		3	

桃園市選舉委員會
預算總說明
中華民國106年度

貳、本（106）年度施政計畫重點與預算配合情形暨預期施政績效：

一、106年度施政計畫重點及預期績效：

業務計畫	計畫重點	預期績效
地方選舉委員會 行政業務	辦理本會一般行政管理工作及 非選舉期間各項選務業務。	順利完成本會各項業務。

桃園市選舉委員會
預算總說明
中華民國106年度

二、106年度預算提要：

單位：新臺幣千元

科目名稱	全年度預算數		
	合計	經常門	資本門
歲入部分：	14	14	0
其他雜項收入	14	14	0
歲出部分：	17,635	17,335	300
地方選舉委員會行政業務	17,635	17,335	300

桃園市選舉委員會
預算總說明

中華民國106年度

參、以往年度計畫實施成果及預算執行情形：

一、前(104)年度計畫實施成果及決算辦理概況：

(一)104年度計畫實施成果：

業務計畫	實施概況	實施成果
選舉業務	依照訂定之選務工作進度程序表辦理各項選務工作。	依照訂定之選務工作進度程序表辦理第9屆立法委員及第14任總統、副總統選舉各項選務工作。
地方選舉委員會行政業務	依據一般事務原理綜理各項工作。	順利完成本會各項行政工作。

桃園市選舉委員會
預算總說明

中華民國106年度

(二)104年度(自104年1月1日起至104年12月31日止)預算執行情形：

單位：新臺幣千元

科目名稱	全年 度預 算數	預算 追加 數	動支 第二 預備 金數	合 計	截至 12月 底分 配數 A	年底實 收(付) 累計數 (含保留) B	應收 (付)數 C	合計 D=B+C	分配 數 餘額 E=A-D	執行率 F=D/A*100
歲入部分：	2,300		-	2,300	2,300	974	1,080	2,054	246	89.32
罰款及賠償收入	2,300		-	2,300	2,300	960	1,080	2,040	260	88.70
罰金罰鍰	2,300		-	2,300	2,300	960	1,080	2,040	260	88.70
其他收入	-		-	-	-	14	-	14	-14	
其他雜項收入	-		-	-	-	14	-	14	-14	
歲出部分：	85,424	0	550	85,974	85,974	77,873	0	77,873	8,101	90.58
選舉業務	68,361	-	550	68,911	68,911	61,750	-	61,750	7,161	89.61
地方選舉委員會	17,063	-	-	17,063	17,063	16,123	-	16,123	940	94.49
行政業務										

桃園市選舉委員會
預算總說明
中華民國106年度

二、上(105)年度(自105年1月1日起至105年12月31日止)計畫實施成果及預算執行情形：

(一)105年度計畫實施情形：

業務計畫	實施概況	實施成果
選舉業務	依照訂定之選務工作進度程序表辦理各項選務工作。	順利完成第14任總統副總統及第9屆立法委員選舉各項選務工作。
地方選舉委員會 行政業務	依據一般事務原理綜理各項工作。	順利完成本會各項行政工作。

桃園市選舉委員會
預算總說明
中華民國106年度

(二)105年度(自105年1月1日起至105年12月31日止)預算編列情形：

單位：新臺幣千元

科目名稱	全年度 預算數	動支 第二 預備 金數	合 計	截 至 12月底 分配數 A	年底實 收(付) 累計數 (含保留) B	應收數 或 暫付數 C	合計 D=B+C	分配數 餘 數 E=A-D	執行率 F=D/A*100
歲入部分：	2,029	-	2,029	2,029	4,044	100	4,144	-2,115	204.24
罰款及賠償收入	2,015	-	2,015	2,015	4,030	100	4,130	-2,115	204.96
罰金罰鍰	15	-	15	15	230	100	330	-315	2200.00
沒入金	2,000	-	2,000	2,000	3,800	-	3,800	-1,800	190.00
財產收入	-	-	-	-	-	-	-	-	-
廢舊物資售價	-	-	-	-	-	-	-	-	-
其他收入	14	-	14	14	14	-	14	-	100.00
其他雜項收入	14	-	14	14	14	-	14	-	100.00
歲出部分：	33,938	-	33,938	33,938	26,720	-	26,720	7,218	78.73
選舉業務	16,739	-	16,739	16,739	10,729	-	10,729	6,010	64.10
地方選舉委員會	17,199	-	17,199	17,199	15,991	-	15,991	1,208	92.98
行政業務									

桃園市選舉委員會
歲入來源別預算表
中華民國 106 年度

經費門併計

單位：新臺幣千元

款	科 目			本年度預算數	上年度預算數	前年度決算數	本年度與 上年度比較	說 明		
	項	目	節						名稱及編號	
2	15	1	2	合計	14	2,029	2,054	-2,015		
				0400000000						
				罰款及賠償收入	-	2,015	2,040	-2,015		
				0403670000						
				中央選舉委員會及所屬	-	2,015	2,040	-2,015		
				0403670100						
				罰金罰鍰及怠金	-	15	2,040	-15		
				0403670101						
				罰金罰鍰	-	15	2,040	-15		
				0403670200						
沒入及沒收財物	-	2,000	-	-2,000						
0403670201										
沒入金	-	2,000	-	-2,000						
7	17	1	2	1100000000						
				其他收入	14	14	14	0		
				1103670000						
				中央選舉委員會及所屬	14	14	14	0		
				1103670900						
雜項收入	14	14	14	0						
1103670909										
其他雜項收入	14	14	14	0						

**桃園市選舉委員會
歲出機關別預算表**

中華民國 106 年度

單位：新臺幣千元

經資門併計

科 目				本年度預算數	上年度預算數	本年度與 上年度比較	說 明
款	項	目	節				
2				17,635	33,845	-16,210	
	12			17,635	33,845	-16,210	
				17,635	33,845	-16,210	
		2		-	16,739	-16,739	
		3		17,635	17,106	529	

**桃園市選舉委員會
歲入項目說明提要表**

中華民國106年度

單位：新臺幣千元

來源子目及細目與編號	1103670900 雜項收入	-1103670909 -其他雜項收入	預算金額		14	承辦單位	行政室
------------	--------------------	------------------------	------	--	----	------	-----

歲 入 項 目 說 明

一、項目內容
員工停車位租金收入。

二、法令依據

金 額 及 說 明

款	項	目	節	名 稱	金 額	說 明
7				1100000000 其他收入	14	
	17			1103670000 中央選舉委員會及 所屬	14	
		1		1103670900 雜項收入	14	
			2	1103670909 其他雜項收入	14	停車位出租收入。

桃園市選舉委員會
歲出計畫提要及分支計畫概況表
中華民國106年度

經資門併計

單位：新臺幣千元

工作計畫名稱及編號	3803671100 地方選舉委員會行政業務	預算金額	17,635
-----------	------------------------	------	--------

計畫內容：

一般行政管理工作及召開選舉業務會議、協調會議，選務問題專案研究會議，辦理選務研究發展工作，充實選舉資料，樹立公職人員選舉、罷免制度，健全監察業務。

預期成果：

建立統一觀念及作法，使現行法令深入群眾，增進公職人員選舉之績效，使選舉、罷免、監察業務得順利推展。

分支計畫及用途別科目	預算金額	承辦單位	說明	
01 人員維持費	16,630	人事室	1. 人事費14,935千元，係包括專任職員12人、技工1人、工友2人計，年需薪俸、專業加給、主管加給，考績及年終工作獎金，休假補助，實施退撫新制政府應負擔退休離職儲金，政府負擔公保、勞保及健保保費。 2. 業務費1,689千元，係包括委員、監察小組委員18人，每人每月6,000元，兼職人員簡兼5人，每人每月3,000元，薦兼6人，每人每月2,500元。 3. 獎補助費6千元，係退休退職人員三節慰問金，以退休退職人員1人，每人每節2,000元計。	
0100 人事費	14,935			
0103 法定編制人員待遇	8,935			
0105 技工及工友待遇	1,144			
0111 獎金	2,397			
0121 其他給與	250			
0131 加班值班費	400			
0143 退休離職儲金	815			
0151 保險	994			
0200 業務費	1,689			
0241 兼職費	1,689			
0400 獎補助費	6			
0475 獎勵及慰問	6			
02 基本行政工作維持費	1,005	本會各組室		1. 業務費705千元，係包括： (1) 辦公廳舍水電管理費用240千元。 (2) 業務聯繫所需郵資、數據專線費、電話等經費，計55千元。 (3) 車輛牌照稅、燃料使用費18元。 (4) 公務車輛保險費等6千元。 (5) 物品15千元，係採購油料費、公務用文具紙張等消耗品及非消耗品。 (6) 一般事務費260千元，係辦公廳舍清潔費用、召開委員會、監察小組委員會、專案研究小組會議、座談會、選舉業務推行及檢討等經常性所需資料印刷、會議會場佈置、員工健康檢查、文康活動費及雜費等事務費。 (7) 房屋建築養護費係辦公廳舍保養、維修費用，計42千元。 (8) 車輛、辦公器具及選務設備養護費23千元。 (9) 設施及機械設備養護費33千元。
0200 業務費	705			
0202 水電費	240			
0203 通訊費	55			
0221 稅捐及規費	18			
0231 保險費	6			
0271 物品	15			
0279 一般事務費	260			
0282 房屋建築養護費	42			
0283 車輛及辦公器具養護費	23			
0284 設施及機械設備養護費	33			
0291 國內旅費	13			
0300 設備及投資	300			
0319 雜項設備費	300			

桃園市選舉委員會
歲出計畫提要及分支計畫概況表
 中華民國106年度

經資門併計

單位：新臺幣千元

工作計畫名稱及編號	3803671100 地方選舉委員會行政業務	預算金額	17,635
分支計畫及用途別科目	預算金額	承辦單位	說明
			(10)委員、監察小組委員、專兼任人員參與中央召開之各項會議旅費，國內各地區出差旅費計13千元。 2.設備及投資300千元，係購置空調機器及監視器系統等經費。

桃園市選舉委員會
各項費用彙計表

中華民國106年度

單位：新臺幣千元

工作計畫名稱及編號 第一、二級用途別 科目名稱及編號	3803671100 地方選舉委員 會行政業務				合 計
合 計	17,635				17,635
0100 人事費	14,935				14,935
0103 法定編制人員待遇	8,935				8,935
0105 技工及工友待遇	1,144				1,144
0111 獎金	2,397				2,397
0121 其他給與	250				250
0131 加班值班費	400				400
0143 退休離職儲金	815				815
0151 保險	994				994
0200 業務費	2,394				2,394
0202 水電費	240				240
0203 通訊費	55				55
0221 稅捐及規費	18				18
0231 保險費	6				6
0241 兼職費	1,689				1,689
0271 物品	15				15
0279 一般事務費	260				260
0282 房屋建築養護費	42				42
0283 車輛及辦公器具養護費	23				23
0284 設施及機械設備養護費	33				33
0291 國內旅費	13				13
0300 設備及投資	300				300
0319 雜項設備費	300				300
0400 獎補助費	6				6
0475 獎勵及慰問	6				6

桃園市選
歲出一級用途
中華民國

科 目				經 常 支				
款	項	目	節	名 稱	人事費	業務費	獎補助費	債務費
2				行政院主管	14,935	2,394	6	-
	12			中央選舉委員會及所屬	14,935	2,394	6	-
				民政支出	14,935	2,394	6	-
		3		地方選舉委員會行政業務	14,935	2,394	6	-

舉委員會
別科目分析表

106年度

單位：新臺幣千元

出		資本支出					合計
預備金	小計	業務費	設備及投資	獎補助費	預備金	小計	
-	17,335	-	300	-	-	300	17,635
-	17,335	-	300	-	-	300	17,635
-	17,335	-	300	-	-	300	17,635
-	17,335	-	300	-	-	300	17,635

桃園市選
資本支出
中華民國

科 目				土地	房屋建築	公共建設	
款	項	目	節				名 稱 及 編 號
2	12		3	0003000000 行政院主管	-	-	-
				0003670000 中央選舉委員會及所屬	-	-	-
				3803670000 民政支出	-	-	-
				3803671100 地方選舉委員會行政業務	-	-	-

舉委員會
分析表
106年度

單位：新臺幣千元

機械設備	運輸設備	資訊軟硬體設備	雜項設備	權 利	投資及其他	合 計
-	-	-	300	-	-	300
-	-	-	300	-	-	300
-	-	-	300	-	-	300
-	-	-	300	-	-	300

桃園市選舉委員會
人事費分析表
中華民國106年度

單位：新臺幣千元

人 事 費 別	金 額	說 明
一、民意代表待遇	-	
二、政務人員待遇	-	
三、法定編制人員待遇	8,935	
四、約聘僱人員待遇	-	
五、技工及工友待遇	1,144	
六、獎金	2,397	
七、其他給與	250	
八、加班值班費	400	
九、退休退職給付	-	
十、退休離職儲金	815	
十一、保險	994	
十二、調待準備	-	
合 計	14,935	

本 頁 空 白

桃園市選
預算員額
中華民國

科 目				員 額 (單位：													
款	項	目	節 名 稱	職 員		警 察		法 警		駐 警		工 友		技 工		駕 駛	
				本年度	上年度	本年度	上年度	本年度	上年度	本年度	上年度	本年度	上年度	本年度	上年度	本年度	上年度
2			0003000000 行政院主管	12	12	-	-	-	-	-	-	2	2	1	1	-	-
	12		0003670000 中央選舉委員會及 所屬	12	12	-	-	-	-	-	-	2	2	1	1	-	-
		3	3803671100 地方選舉委員會行 政業務	12	12	-	-	-	-	-	-	2	2	1	1	-	-

舉委員會
明細表
106年度

單位：新臺幣千元

人)								年 需 經 費			說 明
聘 用		約 僱		駐外僱員		合 計		本 年 度	上 年 度	比 較	
本 年 度	上 年 度	本 年 度	上 年 度	本 年 度	上 年 度	本 年 度	上 年 度				
-	-	-	-	-	-	15	15	14,935	14,561	374	
-	-	-	-	-	-	15	15	14,935	14,561	374	
-	-	-	-	-	-	15	15	14,935	14,561	374	

桃園市選舉委員會
公務車輛明細表

中華民國106年度

單位：新臺幣千元

車輛數	車輛種類	乘客人數 不含司機	購置 年月	汽缸總 排氣量 (立方公分)	油料費			養護費	其他	備註
					數量(公升)	單價(元)	金額			
現有車輛：										
1	小客貨兩用車	5	101.03	2,261	400	23.40	9	9	21	3121-J7。 (桃園市選舉 委員會)
1	一般公務用機車	1	95.02	125	60	23.40	1	2	2	K3U-117。(桃 園市選舉委員 會)
1	一般公務用機車	1	95.06	50	40	23.40	1	2	1	VG3-213。(桃 園市選舉委員 會)
	合計				500		12	13	24	

本 頁 空 白

預算員額： 職員 12 人 技工 1 人
 警察 0 人 駕駛 0 人
 法警 0 人 聘用 0 人
 駐警 0 人 約僱 0 人
 工友 2 人 駐外雇員 0 人

合計： 15 人

桃園市選
 現有辦公房

中華民國

區 分	自有				無償借用		
	單位數	面積	取得成本	年需養護費	單位數	面積	年需養護費
一、辦公房屋	1	1,957.32	5,237	42	-	-	-
二、機關宿舍		-	-	-	-	-	-
1 首長宿舍		-	-	-	-	-	-
2 單房間職務宿舍		-	-	-	-	-	-
3 多房間職務宿舍		-	-	-	-	-	-
三、其他		-	-	-	-	-	-
合 計		1,957.32	5,237	42	-	-	-

舉委員會

舍明細表

106年度

單位：新臺幣千元，平方公尺

有償租用或借用					合計			
單位數	面積	押金	租金	年需養護費	面積	押金	租金	年需養護費
	-	-	-	-	1,957.32	-	-	42
	-	-	-	-	-	-	-	-
	-	-	-	-	-	-	-	-
	-	-	-	-	-	-	-	-
	-	-	-	-	-	-	-	-
	-	-	-	-	-	-	-	-
	-	-	-	-	1,957.32	-	-	42

**桃園市選
捐助經費**
中華民國

捐 助 計 畫	計 畫 起 訖 年 度	捐 助 對 象	捐 助 內 容	捐 助
				經 常 人 事 費
合計				-
1.對個人之捐助				-
0475 獎勵及慰問				-
(1)3803671100				-
地方選舉委員會行政業務				
[1]退休(職)人員慰問金	01	106-106	退休(職)人員	-
			退休(職)人員三節慰問金。	

舉委員會
分析表
106年度

單位：新臺幣千元

經 費		之 用 途		分 析
門		資 本 門		合 計
業 務 費	其 他	營 建 工 程	其 他	
-	6	-	-	6
-	6	-	-	6
-	6	-	-	6
-	6	-	-	6
-	6	-	-	6

桃園市選
歲出按職能及
中華民國

職能 別分類	經濟性 分類	經 常 支 出				
		消費支出	債務利息	補助地方	移轉民間	小計
總 計		17,329	-	-	6	17,335
01 一般公共事務		17,329	-	-	6	17,335

舉委員會
經濟性綜合分類表
106年度

單位：新臺幣千元

資		本		支		出	總計
資本形成	土地購入	增資	補助地方	移轉民間	小計		
300	-	-	-	-	-	300	17,635
300	-	-	-	-	-	300	17,635

主辦會計人員：陳秀玲

機關長官：王明德