

中華民國103年度

中央政府總預算
中央選舉委員會及所屬單位預算

桃園縣選舉委員會分預算

桃園縣選舉委員會編印

桃園縣選舉委員會
預算總目次
中華民國103年度

一、預算總說明.....	1~10
二、主要表：	
(一)歲入來源別預算表.....	11
(二)歲出機關別預算表.....	12
三、附屬表：	
(一)歲入項目說明提要表.....	13
(二)歲出計畫提要及分支計畫概況表.....	14-15
(三)各項費用彙計表.....	16
(四)歲出一級用途別科目分析表.....	18-19
(五)人事費分析表.....	20
(六)預算員額明細表.....	22-23
(七)公務車輛明細表.....	24
(八)現有辦公房舍明細表.....	26-27
(九)捐助經費分析表.....	28-29
(十)歲出按職能及經濟性綜合分類表.....	30-31

預算總說明

桃園縣選舉委員會 預算總說明

中華民國 103 年度

壹、現行法定職掌

(一)機關主要職掌：

本會組織遵照行政院令頒之組織規程之規定，置總幹事、副總幹事及第一、二、三、四組、行政室、主計室、人事室、政風室等八單位，但上述組室不辦理選舉罷免期間，僅設置行政室及第一、四組，詳如組織系統圖及員額編制表。

(二)本會主要職掌：

1. 中央公職人員之選舉罷免事務。
2. 縣長、縣議員選舉罷免事務之計畫及辦理事項。
3. 村里長罷免事務之計畫辦理及監察之監督事項。
4. 選舉罷免公告之發佈事項。
5. 各項公職人員選舉宣導之策劃、辦理與協調事項。

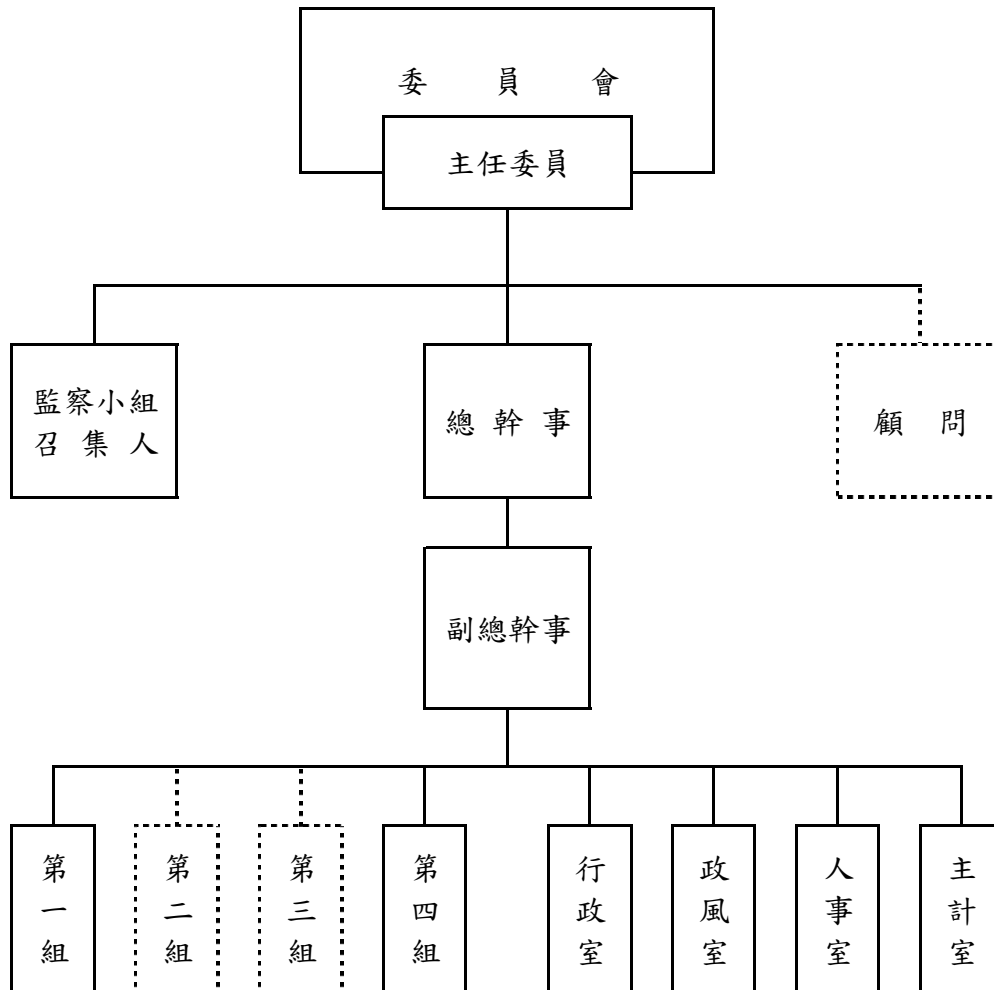
(三)內部分層業務：

1. 第一組：掌理立法委員區域與山胞選舉罷免暨縣長、縣議員、村里長之選舉罷免之辦理事項。
2. 第二組：掌理選舉人及罷免案投票人名冊編造核對事項。
3. 第三組：掌理選舉公報、選舉宣傳及新聞發佈事項。
4. 第四組：掌理監察小組選舉監察事務，辦理競選經費之查核及自辦政見發表會申請辦理事項。
5. 行政室：掌理議事、文書、印信、庶務、出納及其他行政管理事項。
6. 主計室：依法辦理歲計、會計及統計事項。
7. 人事室：依法辦理人事管理。
8. 政風室：依法辦理政風查核事項。

(四)組織系統圖及預算員額說明表。

桃園縣選舉委員會
預算總說明
中華民國103年度

桃園縣選舉委員會組織系統圖



註： 辦理選舉罷免期間設置

桃園縣選舉委員會
預算總說明
中華民國103年度

桃園縣選舉委員會組織編制圖

(非選舉期間)

職別	主任委員	委員	監察委員	總幹事	副總幹事	組長	主任	課員	主辦會計	主辦人事	主辦政風	辦事員	書記	技工	工友	合計		
																員	工	
法定編制員額	專任				一	二	一	四				二	二	一	二	一	二	三
	兼任	一	一〇	五	一				七	一	一	一					二七	
備註	<p>一、監察小組委員中五人為常設委員，其中一人為召集人。</p> <p>二、本年度預算員額包括職員12人、技工1人、工友2人。</p> <p>三、本年度預算員額與上年度相同，無增減。</p>																	

桃園縣選舉委員會
預算總說明

中華民國103年度

貳、本（103）年度施政計畫重點與預算配合情形暨預期施政績效：

一、103年度施政計畫重點及預期績效：

業務計畫	計畫重點	預期績效
地方選舉委員會 行政業務	依據一般事務原理綜理各項工作。	順利完成本會各項行政工作。

桃園縣選舉委員會
預算總說明
中華民國103年度

二、103年度預算提要：

單位：新臺幣千元

科目名稱	全年度預算數		
	合計	經常門	資本門
歲入部分：	0	0	0
罰金罰鍰	0	0	0
歲出部分：	16,862	16,862	0
地方選舉委員會行政業務	16,862	16,862	0
	0		0

桃園縣選舉委員會
預算總說明

中華民國103年度

參、以往年度計畫實施成果及預算執行情形：

一、前(101)年度計畫實施成果及決算辦理概況：

(一)101年度計畫實施成果：

業 務 計 畫	實 施 概 況	實 施 成 果
選舉業務	依照訂定之選務工作進度程序表辦理各項選務工作。	依照訂定之選務工作進度程序表辦理第8屆立法委員及第13任總統、副總統選舉各項選務工作。
地方選舉委員會 行政業務	依據一般事務原理綜理各項工作。	順利完成本會各項行政工作。

桃園縣選舉委員會 預算總說明

中華民國103年度

(二)101年度(自101年1月1日起至101年12月31日止)預算執行情形：

單位：新臺幣千元

科目名稱	全年 度預 算數	預算 追加 數	動支 第二 預備 金數	合 計	截至 12月 底分 配數 A	年底實 收(付) 累計數 (含保留) B	應收 (付)數 C	合計 D=B+C	分配 數 餘額 E=A-D	執行率 F=D/A*100
歲入部分：	1,630		-	1,630	1,630	2,289	-	2,289	-659	
罰款及賠償收入	1,630		-	1,630	1,630	2,264	-	2,264	-634	
罰金罰鍰	30		-	30	30	64	-	64	-34	
沒入金	1,600		-	1,600	1,600	2,200	-	2,200	-600	
財產收入	-		-	-	-	17	-	17	-17	
廢舊物資售價	-		-	-	-	17	-	17	-17	
其他收入	-		-	-	-	8	-	8	-8	
收回以前年度 歲出	-		-	-	-	-	-	-	-	
其他雜項收入	-		-	-	-	8	-	8	-8	
歲出部分：	33,455	0	0	33,455	33,455	31,594	0	31,594	1,861	94.44
選舉業務	16,671	-	-	16,671	16,671	14,881	0	14,881	1,790	89.26
地方選舉委員會 行政業務	16,784	-	-	16,784	16,784	16,713	-	16,713	71	99.58

桃園縣選舉委員會
預算總說明

中華民國103年度

二、上(102)年度(自102年1月1日起至102年12月31日止)計畫實施成果及預算執行情形：

(一)102年度計畫實施情形：

業務計畫	實施概況	實施成果
地方選舉委員會 行政業務	依據一般事務原理綜理各項工作。	順利完成本會各項行政工作。

桃園縣選舉委員會
預算總說明
中華民國103年度

(二)102年度(自102年1月1日起至102年12月31日止)預算編列情形：

單位：新臺幣千元

科目名稱	全年度 預算數	動支 第一 預備 金數	合 計	截 至 12月底 分配數 A	年底實 收(付) 累計數 (含保留) B	應收數 或 暫付數 C	合 計 D=B+C	分配數 餘 數 E=A-D	執行率 F=D/A*100
歲入部分：	-	-	-	-	3,500	-	3,500	-3,500	
罰款及賠償收入	-	-	-	-	3,500	-	3,500	-3,500	
罰金罰鍰	-	-	-	-	3,500	-	3,500	-3,500	
沒入金	-	-	-	-	-	-	-	-	
財產收入	-	-	-	-	-	-	-	-	
廢舊物資售價	-	-	-	-	-	-	-	-	
其他收入	-	-	-	-	-	-	-	-	
其他雜項收入	-	-	-	-	-	-	-	-	
歲出部分：	16,137	15	16,152	16,152	16,109	-	16,109	43	99.73
地方選舉委員會	16,137	15	16,152	16,152	16,109	-	16,109	43	99.73
行政業務									

主 要 表

歲入來源別預算表

經資門併計

中華民國102年度

單位：新臺幣千元

科 目 稱					本年度預算數	上年度預算數	前年度決算數	本年度與 上年度比較	說 明
款	項	目	節	名					
				合 計	-	1,630	-	-1,630	
				0400000000 罰款及賠償收入	-	1,630	-	-1,630	
				0403600000 中央選舉委員會及所屬	-	1,630	-	-1,630	
				0403600100 罰金罰鍰及怠金	-	30	-	-30	
				0403600101 罰金罰鍰	-	30	-	-30	
				0403600200 沒入及沒收財物	-	1,600	-	-1,600	
				0403600201 沒入金	-	1,600	-	-1,600	
				0400000000 罰款及賠償收入	-	1,630	-	-1,630	
				0403600000 中央選舉委員會及所屬	-	1,630	-	-1,630	
				0403600100 罰金罰鍰及怠金	-	30	-	-30	
				0403600101 罰金罰鍰	-	30	-	-30	
				0403600200 沒入及沒收財物	-	1,600	-	-1,600	
				0403600201 沒入金	-	1,600	-	-1,600	

歲出機關別預算表

中華民國102年度

單位：新臺幣千元

經資門併計

科				目	本年度預算數	上年度預算數	本年度與上年度 比	說	明
款	項	目	節	名					
				0003000000					
				行政院主管	-	33,455	-33,455		
				0003600000					
				中央選舉委員會及所屬	-	33,455	-33,455		
				3803600000					
				民政支出	-	33,455	-33,455		
				3803601000					
				選舉業務	-	16,671	-16,671		
				3803601100					
				地方選舉委員會行政業 務	-	16,784	-16,784		

附 屬 表

**桃園縣選舉委員會
歲入項目說明提要表**

中華民國103年度

單位：新臺幣千元

來源子目及細目與編號	0403670100 罰金罰鍰及怠金	-0403670101 罰金罰鍰	預算金額	15	承辦單位	第四組
------------	-----------------------	---------------------	------	----	------	-----

歲 入 項 目 說 明

一、項目內容

違反總統副總統、公職人員選舉罷免法之罰款收入。

二、法令依據

依據總統副總統、公職人員選舉罷免法之規定辦理。

金 額 及 說 明

款	項	目	節	名 稱	金 額	說 明
2	13	1	1	0400000000 罰款及賠償收入	15	
				0403670000 中央選舉委員會及所屬	15	
				0403670100 罰金罰鍰及怠金	15	
				0403670101 罰金罰鍰	15	
					15	撕毀選票等違反公職人員選罷法之罰金罰鍰收入。

桃園縣選舉委員會
歲出計畫提要及分支計畫概況表

經資門併計

中華民國103年度

單位：新臺幣千元

工作計畫名稱及編號	3803671100 地方選舉委員會行政業務	預算金額	16,862
-----------	------------------------	------	--------

計畫內容：

一般行政管理工作及召開選舉業務會議、協調會議，選務問題專案研究會議，辦理選務研究發展工作，充實選舉資料，樹立公職人員選舉、罷免制度，健全監察業務。

預期成果：

建立統一觀念及作法，使現行法令深入群眾，增進公職人員選舉之績效，使選舉、罷免、監察業務得順利推展。

分支計畫及用途別科目	預算金額	承辦單位	說明	
01 人員維持費	16,312	人事室	1. 人事費14,700千元，係包括專任職員12人、技工1人、工友2人計，年需薪俸、專業加給、主管加給，考績及年終工作獎金，休假補助，實施退撫新制政府應負擔退休離職儲金，政府負擔公保、勞保及健保保費。 2. 業務費1,552千元，係包括委員、監察小組委員18人，每人每月6,000元，兼職人員簡兼5人，每人每月3,000元，薦兼6人，每人每月2,500元。 3. 獎補助費60千元，係退休退職人員三節慰問金，以退休退職人員10人，每人每節2,000元計。	
0100 人事費	14,700			
0103 法定編制人員待遇	8,748			
0105 技工及工友待遇	1,143			
0111 獎金	2,380			
0121 其他給與	384			
0131 加班值班費	160			
0143 退休離職儲金	798			
0151 保險	1,087			
0200 業務費	1,552			
0241 兼職費	1,552			
0400 獎補助費	60			
0475 獎勵及慰問	60			
02 基本行政工作維持	550	本會各組室		1. 業務費550千元，係包括： (1) 辦公廳舍水電管理費用196千元。 (2) 業務聯繫所需郵資、數據專線費、電話等經費，計83千元。 (3) 車輛牌照稅、燃料使用費20千元。 (4) 公務車輛保險費6千元。 (5) 物品35千元，係採購油料費、公務用文具紙張等消耗品及非消耗品。 (6) 一般事務費142千元，係辦公廳舍清潔費用、防災檢測、召開委員會、監察小組委員會、專案研究小組會議、座談會、選舉業務推行及檢討等經常性所需資料印刷、會議會場佈置、員工健康檢查、文康活動費及雜費等事務費。 (7) 房屋建築養護費係辦公廳舍保養、維修費用，計20千元。 (8) 車輛、辦公器具及選務設備養護費21千元。 (9) 設施及機械設備養護費10千元。 (10) 委員、監察小組委員、專兼任人員參與中央召開之各項會議旅費，國內各地區出差旅費計15千元。
0200 業務費	550			
0202 水電費	196			
0203 通訊費	83			
0221 稅捐及規費	20			
0231 保險費	6			
0271 物品	35			
0279 一般事務費	142			
0282 房屋建築養護費	20			
0283 車輛及辦公器具養護費	21			
0284 設施及機械設備養護費	10			
0291 國內旅費	15			
0294 運費	2			

桃園縣選舉委員會
歲出計畫提要及分支計畫概況表

經資門併計

中華民國103年度

單位：新臺幣千元

工作計畫名稱及編號	3803671100 地方選舉委員會行政業務	預算金額	16,862
分支計畫及用途別科目	預算金額	承辦單位	說明
			(11)公務搬運費2千元。

桃園縣選舉委員會
各項費用彙計表

中華民國103年度

單位：新臺幣千元

工作計畫名稱及編號 第一、二級用途別 科目名稱及編號	3803671100 地方選舉委員 會行政業務				合 計
合 計	16,862				16,862
0100人事費	14,700				14,700
0103法定編制人員待遇	8,748				8,748
0105技工及工友待遇	1,143				1,143
0111獎金	2,380				2,380
0121其他給與	384				384
0131加班值班費	160				160
0143退休離職儲金	798				798
0151保險	1,087				1,087
0200業務費	2,102				2,102
0202水電費	196				196
0203通訊費	83				83
0221稅捐及規費	20				20
0231保險費	6				6
0241兼職費	1,552				1,552
0271物品	35				35
0279一般事務費	142				142
0282房屋建築養護費	20				20
0283車輛及辦公器具養護費	21				21
0284設施及機械設備養護費	10				10
0291國內旅費	15				15
0294運費	2				2
0400獎補助費	60				60
0475獎勵及慰問	60				60

桃園縣選
歲出一級用途
中華民國

款	項	科 目		名 稱	經 常 支			
		目	節		人事費	業務費	獎補助費	債務費
2				行政院主管	14,700	2,102	60	-
	9			中央選舉委員會及所屬	14,700	2,102	60	-
				民政支出	14,700	2,102	60	-
		3		地方選舉委員會行政業務	14,700	2,102	60	-

舉委員會

別科目分析表

103年度

單位：新臺幣千元

出		資本支出					合計
預備金	小計	業務費	設備及投資	獎補助費	預備金	小計	
-	16,862	-	-	-	-	-	16,862
-	16,862	-	-	-	-	-	16,862
-	16,862	-	-	-	-	-	16,862
-	16,862	-	-	-	-	-	16,862

桃園縣選舉委員會
人事費分析表

中華民國103年度

單位：新臺幣千元

人 事 費 別	金 額	說 明
一、民意代表待遇	-	
二、政務人員待遇	-	
三、法定編制人員待遇	8,748	
四、約聘僱人員待遇	-	
五、技工及工友待遇	1,143	
六、獎金	2,380	
七、其他給與	384	
八、加班值班費	160	
九、退休退職給付	-	
十、退休離職儲金	798	
十一、保險	1,087	
十二、調待準備	-	
合 計	14,700	

桃園縣選
預算員額
中華民國

科 目				員 額 (單位 :														
款	項	目	節	名 稱	職 員		警 察		法 警		駐 警		工 友		技 工		駕 駛	
					本年度	上年度	本年度	上年度	本年度	上年度	本年度	上年度	本年度	上年度	本年度	上年度	本年度	上年度
2				0003000000 行政院主管	12	12	-	-	-	-	-	-	2	2	1	1	-	-
	9			0003670000 中央選舉委員會及所屬	12	12	-	-	-	-	-	-	2	2	1	1	-	-
		3		3803671100 地方選舉委員會行政業務	12	12	-	-	-	-	-	-	2	2	1	1	-	-

舉委員會 明細表

103年度

單位：新臺幣千元

人)								年 需 經 費			說 明
聘 用		約 僱		駐外雇員		合 計		本 年 度	上 年 度	比 較	
本 年 度	上 年 度	本 年 度	上 年 度	本 年 度	上 年 度	本 年 度	上 年 度				
-	-	-	-	-	-	15	15	14,700	14,295	405	
-	-	-	-	-	-	15	15	14,700	14,295	405	
-	-	-	-	-	-	15	15	14,700	14,295	405	

桃園縣選舉委員會 公務車輛明細表

中華民國103年度

單位：新臺幣千元

車輛數	車輛種類	乘客人數 不含司機	購置 年月	汽缸總排氣量 (立方公分)	油料費			養護費	其 他	備 註
					數量(公升)	單價(元)	金額			
1	現有車輛： 小客貨兩用車	5	101.03	2,261	345	34.80	12	10	23	3121-J7。(桃園縣 選舉委員會)
1	一般公務用機車	1	95.02	125	58	34.80	2	1	2	K3U-117。(桃園縣 選舉委員會)
1	一般公務用機車	1	95.06	50	29	34.80	1	1	1	VG3-213。(桃園縣 選舉委員會)
合 計					432		15	12	26	

預算員額： 職員 12 人 技工 1 人
 警察 0 人 駕駛 0 人
 法警 0 人 聘用 0 人
 駐警 0 人 約僱 0 人
 工友 2 人 駐外雇員 0 人

合計： 15 人

桃園縣選

現有辦公房

中華民國

區 分	自有				無償借用		
	單位數	面積	帳面價值	年需修繕費	單位數	面積	年需修繕費
一、辦公房屋	1	1,957.32	5,237	20	-	-	-
二、機關宿舍	-	-	-	-	-	-	-
1 首長宿舍	-	-	-	-	-	-	-
2 單房間職務宿舍	-	-	-	-	-	-	-
3 多房間職務宿舍	-	-	-	-	-	-	-
三、其他	-	-	-	-	-	-	-
合 計		1,957.32	5,237	20	-	-	-

舉委員會

舍明細表

103年度

單位：新臺幣千元，平方公尺

有償租用或借用					合計			
單位數	面積	押金	租金	年需修繕費	面積	押金	租金	年需修繕費
	-	-	-	-	1,957.32	-	-	20
	-	-	-	-	-	-	-	-
	-	-	-	-	-	-	-	-
	-	-	-	-	-	-	-	-
	-	-	-	-	-	-	-	-
	-	-	-	-	-	-	-	-
	-	-	-	-	1,957.32	-	-	20

桃園縣選
捐助經費

中華民國

捐 助 計 畫	計 畫 起 訖 年 度	捐 助 對 象	捐 助 內 容	捐 助
				經 常 人 事 費
合 計				-
1.對個人之捐助				-
0475獎勵及慰問				-
(1)3803671100				-
地方選舉委員會行政業務				
[1]退休(職)人員慰問金	01	103-103 退休(職)人員	退休(職)人員三節慰問金。	-

舉委員會 分析表

103年度

單位：新臺幣千元

經 費 之 用 途 分 析		資 本 門		合 計
業 務 費	其 他	營 建 工 程	其 他	
-	60	-	-	60
-	60	-	-	60
-	60	-	-	60
-	60	-	-	60
-	60	-	-	60

桃園縣選
歲出按職能及
中華民國

職能 別分類	經濟性 分類	常 支 出				小計
		經 消費支出	常 債務利息	支 補助地方	出 移轉民間	
總 計		16,802	-	-	60	16,862
01一般公共事務		16,802	-	-	60	16,862

舉委員會
經濟性綜合分類表

103年度

單位：新臺幣千元

資		本		支		出		總計
資本形成	土地購入	增資	補助地方	移轉民間	小計			
-	-	-	-	-	-	-	-	16,862
-	-	-	-	-	-	-	-	16,862